



Υπουργείο Ανάπτυξης
Ανταγωνιστικότητας
Υποδομών, Μεταφορών
& Δικτύων



1^η Αναπτυξιακή Ημερίδα Προγραμματισμού Περιόδου 2014-2020

ΔΙΕΥΡΩΠΑΪΚΑ ΔΙΚΤΥΑ ΜΕΤΑΦΟΡΩΝ (TEN-T)- ΕΥΦΥΗ ΣΥΣΤΗΜΑΤΑ ΜΕΤΑΦΟΡΩΝ (ITS)

Βασιλική Κολοβού, Προϊσταμένη Τμήματος
Διεθνών Σχέσεων τομέα μεταφορών

4^{ος} Άξονας Αναπτυξιακής Στρατηγικής:
Ανάπτυξη – εκσυγχρονισμός – συμπλήρωση υποδομών
για την οικονομική και κοινωνική ανάπτυξη
Δίκτυα Μεταφορών
(Θεματικοί Στόχοι 1,2,4,7
της Στρατηγικής «Ευρώπη 2020»)

Ο κεντρικός αναπτυξιακός στόχος του τομέα μεταφορών παραμένει η ολοκλήρωση της ανάπτυξης του Εθνικού Συστήματος Μεταφορών και η ανάδειξη της Ελλάδας σε κύρια Βαλκανική πύλη και κόμβο μεταφορών της Ανατολικής Μεσογείου.

Η κινητικότητα και η προσβασιμότητα αποτελούν βασικές προϋποθέσεις για την οικονομική, κοινωνική και χωρική συνοχή όλων των περιφερειών της Ε.Ε.

Αναπτυξιακές Κατευθύνσεις για την προγραμματική περίοδο 2014-2020

- Ολοκλήρωση βασικών μεταφορικών δικτύων διευρωπαϊκής σημασίας και αναβάθμιση της σύνδεσης των πρωτεύοντων με τα δευτερεύοντα συστήματα,
- Ολοκλήρωση υποδομών συνδυασμένων μεταφορών και διαμετακόμισης,
- Βελτίωση επιπέδου οδικής ασφάλειας,
- Ενεργειακά και περιβαλλοντικά βιώσιμες μεταφορές με έμφαση στις αστικές περιοχές,
- Ανάπτυξη ευφυών συστημάτων μεταφορών και προώθηση της καινοτομίας,
- Ποιοτική Αναβάθμιση των υπηρεσιών εποπτείας και διοίκηση του τομέα μεταφορών
- Διασφάλιση χωρικής συνοχής μέσω ενίσχυση ισότιμης δυνατότητας για πρόσβαση και μετακίνηση συνόλου πολιτών

Η πολιτική ΔΕΔ-Μ σήμερα

- **7 διάδρομοι από 30** έχουν ολοκληρωθεί
- Το δίκτυο παραμένει ασυνεχές και ελλιπές ως προς τις διασυνοριακές διασυνδέσεις
- Το σιδηροδρομικό δίκτυο δεν είναι ανταγωνιστικό
- Οι διεπαφές των μέσων δεν είναι επαρκείς
- Τα λειτουργικά, θεσμικά και κανονιστικά προβλήματα εμποδίζουν την ολοκλήρωση της εσωτερικής αγοράς.

Οι στόχοι

- Ελλείπουσες συνδέσεις
- Προώθηση διεπαφών και **πολυτροπικότητας**
- Ενιαίο και αποτελεσματικό πλαίσιο λειτουργίας και διοίκησης - **διαλειτουργικότητα**: ERTMS, RIS, ITS, SESAR, VTMIS and operational rules
- Προώθηση σιδηροδρόμων
- Δεσμευτικοί όροι

Ο νέος Κανονισμός TEN-T

- Κανονισμός: αλλαγή περιεχομένου, σαφήνεια στόχων
- Προσέγγιση σε δύο επίπεδα: κεντρικό **core network** με ορίζοντα το **2030** και αναλυτικό **comprehensive network**, με ορίζοντα το **2050**
- Αναθεώρηση :
 - Comprehensive network: ένταξη λιμένων αεροδρομίων και διατροφικών πλατφορμών κάθε 2 χρόνια ανάλογα με το κατώφλι
 - Απένταξη μετά από 3 απανωτές διετίες κάτω από κατώφλι
 - Core network: το 2023

Κεφάλαιο III: Core network

- Core network: υποχρέωση κι όχι προνόμιο
- Σιδηρόδρομοι: ERTMS, 22.5 t/axle, ηλεκτροδότηση, 750 m μήκος συρμού, 100 km/h ταχύτητα γραμμής
- Αεροδρόμια - λιμάνια: σιδηροδρομικές και οδικές προσβάσεις
- Οδικό δίκτυο: ITS
- Ορίζων: 2030

Ο Κανονισμός «Συνδέοντας την Ευρώπη» (Connecting Europe Facility - CEF)

- Κοινός για τα ΔΕΔ σε αντικατάσταση του Κ680/2007
- Ανακατανομή χρηματοδοτήσεων ανάλογα με τις επιδόσεις
- Καινοτόμα χρηματοδοτικά σχήματα πολυτομεακά χαρτοφυλάκια έργων, κριτήριο συνέργειας
- Συντονισμός με άλλα θεσμικά εργαλεία: πολιτική συνοχής Horizon 2020
- Μεταφορά **10 δις ταμείου συνοχής**, με ξεχωριστές ανταγωνιστικές προσκλήσεις, **μόνο για τις χώρες συνοχής**, με τη μέγιστη δυνατή τήρηση των ποσοτώσεων (δυσκολία χρηματοδότησης διασυνοριακών έργων)

Connecting Europe Facility: επιλεξιμότητα

- Grants: μεταφορές: μόνο έργα κοινού ενδιαφέροντος στο κεντρικό δίκτυο, συμπεριλαμβανομένης τεχνολογίας και καινοτομίας
 - Συστήματα διαχείρισης κυκλοφορίας
 - Εμπορευματικοί σταθμοί
 - Μείωση θορύβου
 - Μελέτες διασύνδεσης με δίκτυα τρίτων χωρών
 - Έργα διασυνοριακών διασυνδέσεων
- Νέα χρηματοδοτικά εργαλεία για έργα στο κεντρικό και αναλυτικό δίκτυο
- Κατάλογος έργων
- Ποσοστό συγχρηματοδότησης: ανάλογο και ευέλικτο
 - 50% για μελέτες
 - 20% για σιδηρόδρομο, 30% για bottlenecks και 40% για διασυνοριακά έργα
 - 20% για συνδέσεις λιμένων αεροδρομίων, συστήματα διαχείρισης κυκλοφορίας, εμπορευματικά κέντρα, μείωση θορύβου, θαλάσσιοι διάδρομοι, πολυτροπικές πλατφόρμες, ασφαλείς θέσεις στάθμευσης στο οδικό δίκτυο

Το ελληνικό κεντρικό δίκτυο μεταφορών

Σιδηρόδρομοι

Έργο Προτεραιότητας Νο. 22 (Πάτρα – Αθήνα – Θεσσαλονίκη – Ειδομένη / Προμαχώνας),

- οριζόντιος τροφοδοτικός κλάδος Ηγουμενίτσα – Καλαμπάκα – Παλαιοφάρσαλος,
- νέα παραλιακή χάραξη από Θεσσαλονίκη – Αμφίπολη – Καβάλα – Ξάνθη (με απόληξη τα ελληνοτουρκικά σύνορα στο Πύθιο), καθώς και όλα τα τμήματα που διασυνδέουν τον κορμό του σιδηροδρομικού δικτύου με τις γειτονικές σε εμάς χώρες,

Οδοί

Έργο Προτεραιότητας Νο. 7 (τμήματα του οποίου αποτελούν η Εγνατία Οδός -Κήπους και ο οδικός άξονας Πάτρα - Αθήνα – Θεσσαλονίκη – Σέρρες – Προμαχώνας),

- Ιόνια Οδός, καθώς και όλα τα τμήματα που διασυνδέουν τον κορμό του οδικού δικτύου με τις γειτονικές χώρες,

Το ελληνικό κεντρικό δίκτυο μεταφορών

κόμβοι προτεραιότητας : Αθήνα – Θεσσαλονίκη – Ηγουμενίτσα
– Πάτρα – Ηράκλειο.

διασυνοριακοί κόμβοι: με τις γειτονικές χώρες

Βουλγαρία: Προμαχών

Τουρκία: Πύθιο, Κήποι

ΠΓΔΜ: Εύζωνοι, Ειδομένη

Αλβανία: Κακκαβιά, Κρυσταλλοπηγή

Υποδομές μεταφορών ελληνικού ενδιαφέροντος που έχουν ενταχθεί στο Παράρτημα του Κανονισμού CEF

Διάδρομος «Hamburg / Rostock – Burgas – Piraeus – Lefkosia»

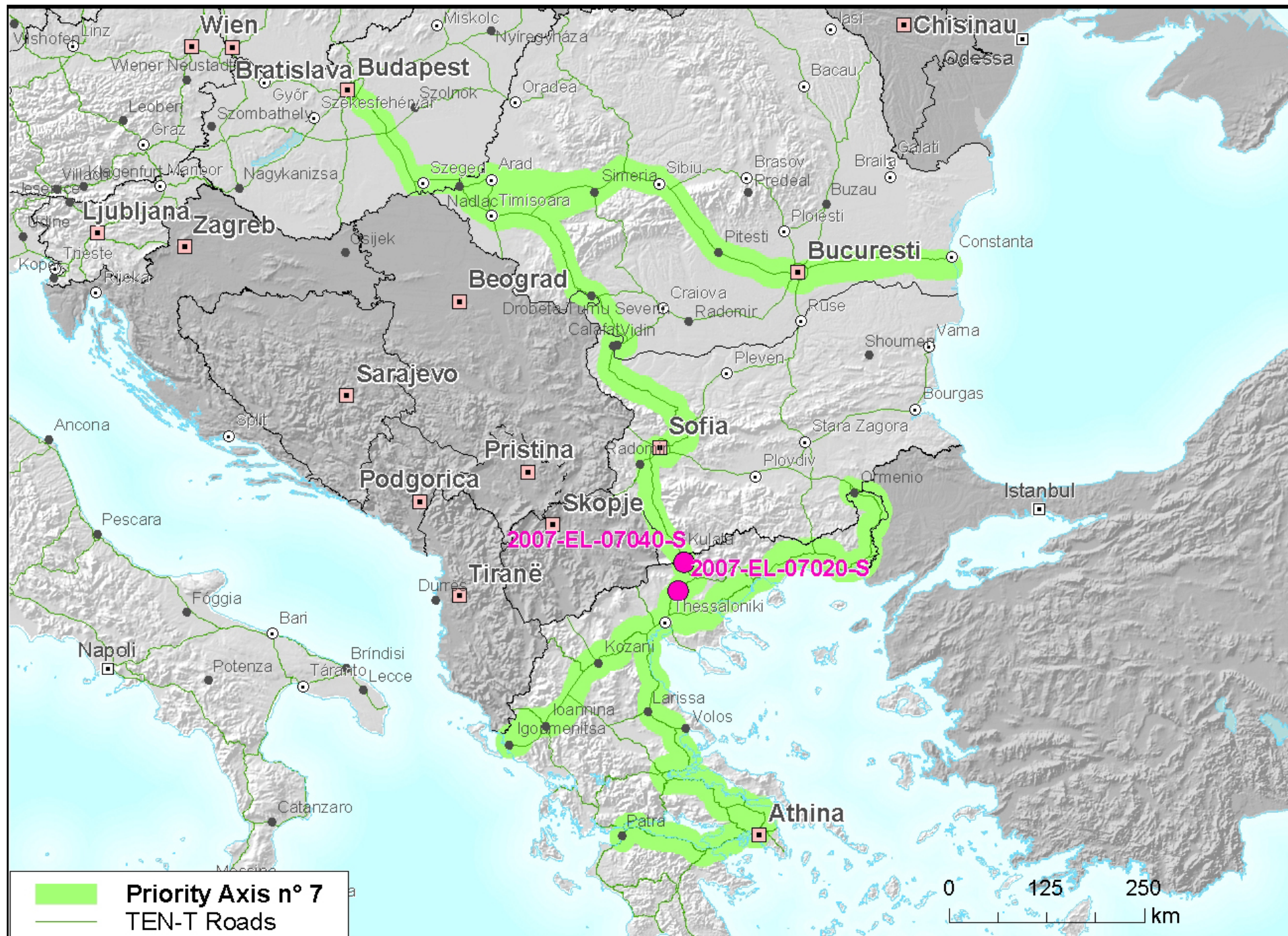
- - Σιδηροδρομικό Τμήμα Θεσσαλονίκη – Αθήνα / Πειραιάς
- - Λιμάνια Θεσσαλονίκης και Πειραιά – Ηράκλειο υπό διαπραγμάτευση

Διάδρομος «Helsinki – Valletta»

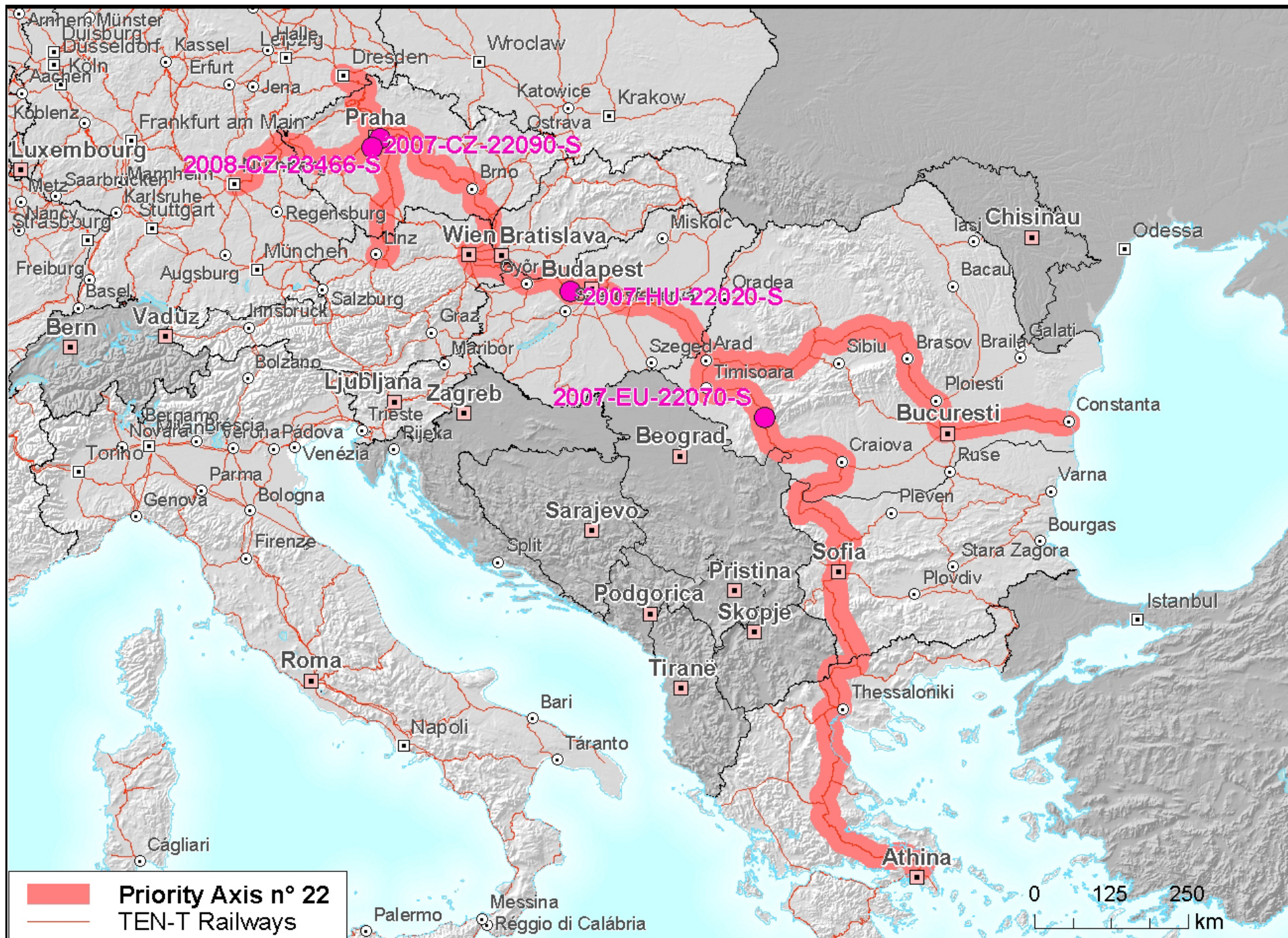
- - Λιμάνια Ηγουμενίτσας και Πάτρας
- - Σιδηροδρομικό Τμήμα Αθήνα - Πάτρα

Λοιπά τμήματα του κεντρικού ΔΕΔ-Μ

- - Οδικό διασυνοριακό τμήμα Ιωάννινα – Κακαβιά
- - Οδικό διασυνοριακό τμήμα Κλειδί – Πολύκαστρο – Εύζωνοι
- - Οδικό διασυνοριακό τμήμα Σέρρες – Προμαχώνας
- - Οδικό διασυνοριακό τμήμα Αλεξανδρούπολη – Κήποι
- - Σιδηροδρομικό έργο «Σιδηροδρομική Εγνατία»



Source: TEN-T Executive Agency

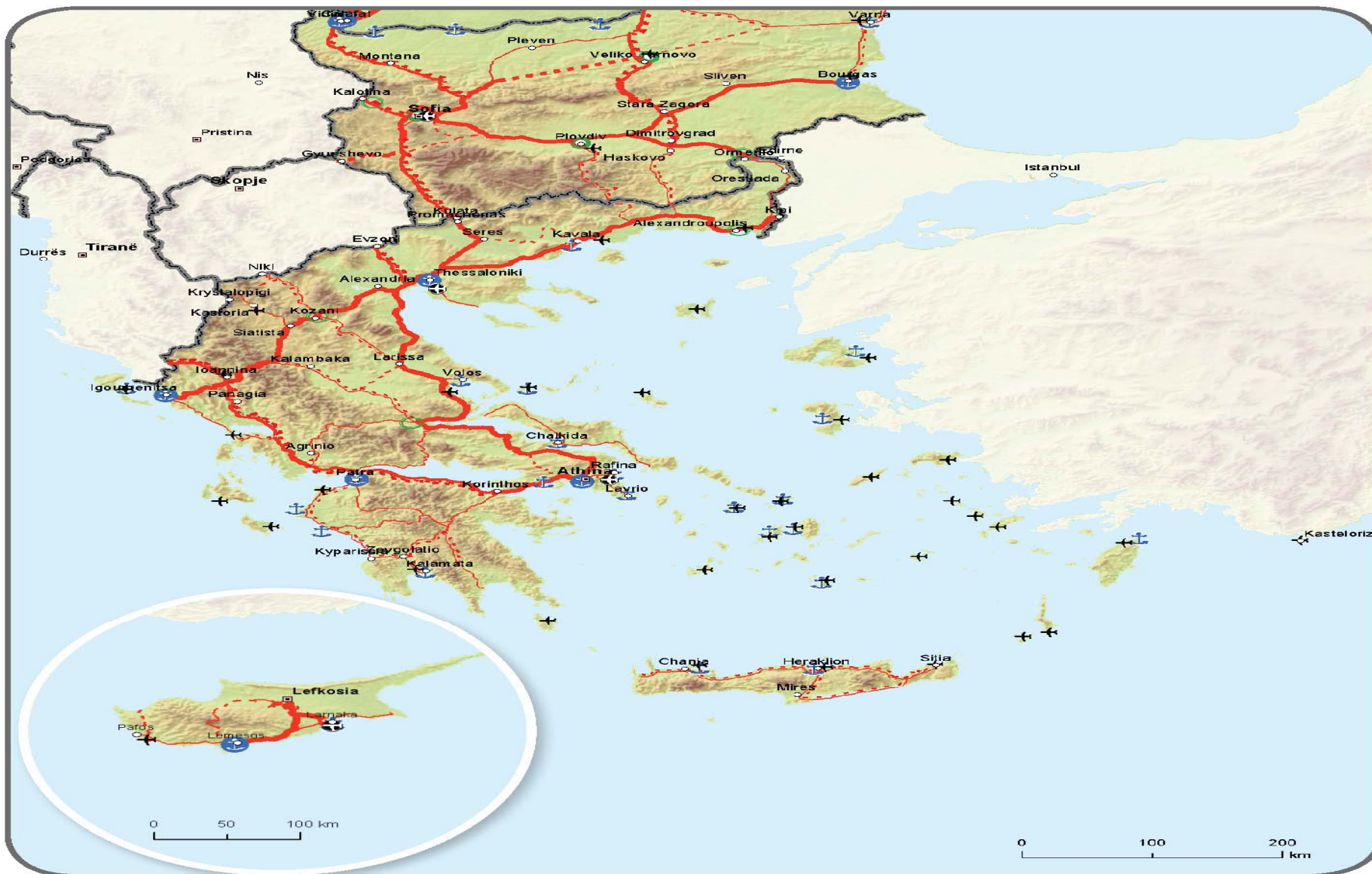


Source: TEN-T Executive Agency



TRANS-EUROPEAN TRANSPORT NETWORK
Comprehensive & Core Network:
 Roads, ports, rail-road terminals and airports

BE BG CZ DK DE EE IE **EL** ES FR IT **CY** LV LT LU HU MT NL AT PL PT RO SI SK FI SE UK



Compr. Core

- Road / Completed
- Road / To be upgraded
- Road / Planned

Compr. Core

- Ports
- RRT

Compr. Core

- Airports
- Airports

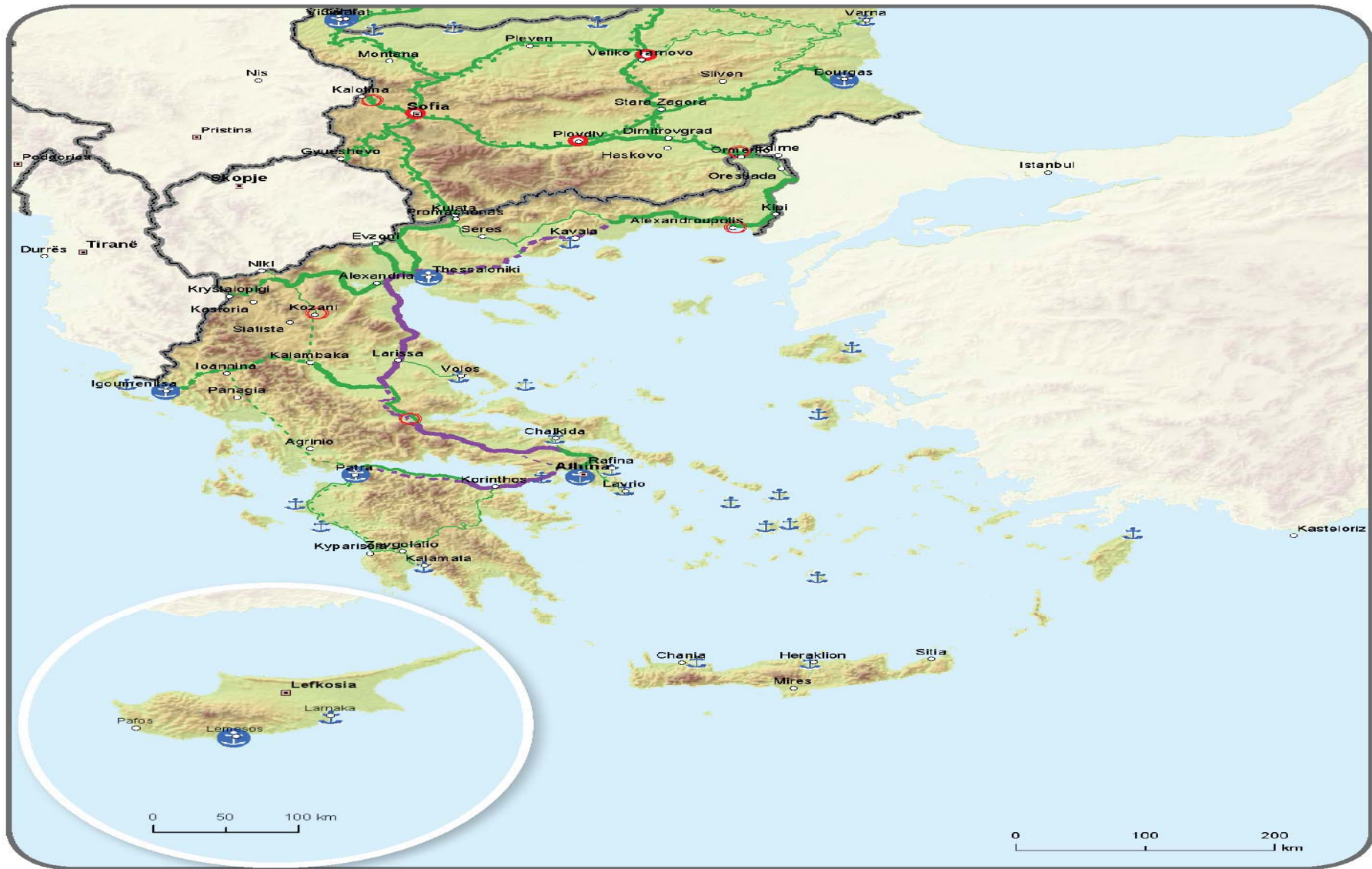


TRANS-EUROPEAN TRANSPORT NETWORK

Comprehensive Network: Railways, ports and rail-road terminals (RRT)

Core Network: Railways (freight), ports and rail-road terminals (RRT)

BE BG CZ DK DE EE IE EL ES FR IT CY LV LT LU HU MT NL AT PL PT RO SI SK FI SE UK



Balkans Region		Greece Region		Ports	
Compr.	Core	Compr.	Core	Compr.	Core
Conventional rail / Completed	Conventional rail / To be upgraded	High speed rail / Completed	To be upgraded to high speed rail	Ports	Ports
Conventional rail / To be upgraded	Conventional rail / Planned	High speed rail / Planned	High speed rail / Planned	RRT	RRT

Ανάπτυξη Ευφυών Συστημάτων Μεταφορών (ITS) – Πρώθηση της Καινοτομίας

- Προηγμένες εφαρμογές που συνδυάζουν τις τηλεπικοινωνίες, τις τεχνολογίες ηλεκτρονικής και πληροφοριών με την τεχνική των μεταφορών.
- Επιτρέπουν στους χρήστες να ενημερώνονται καλύτερα και να κάνουν ασφαλέστερη, πιο συντονισμένη και «ευφυέστερη» τη χρήση των δικτύων μεταφορών.



Ανάπτυξη Ευφυών Συστημάτων Μεταφορών (ITS) – Προώθηση της Καινοτομίας

- Τομέας Προτεραιότητας της ενωσιακής πολιτικής που ακολουθεί πιστά τις αρχές και τους στόχους της «**Ευρώπη 2020 – Στρατηγική για έξυπνη, διατηρήσιμη και χωρίς αποκλεισμούς ανάπτυξη**»,
- Οδηγία 2010/40/ΕΕ του Ευρωπαϊκού Κοινοβουλίου και του Συμβουλίου, της 7ης Ιουλίου 2010, περί πλαισίου ανάπτυξης των Συστημάτων Ευφυών Μεταφορών στον τομέα των οδικών μεταφορών και των διεπαφών με άλλους τρόπους μεταφοράς
→ μεταφέρθηκε στο εθνικό δίκαιο με το Π.Δ 50/2012 (Α' 100)
- Βασικό κριτήριο επιλογής έργων κοινού ενδιαφέροντος στο Διευρωπαϊκό Δίκτυο Μεταφορών (TEN-T) αποτελεί η εφαρμογή των ITS,
- Ο νέος υπό διαμόρφωση Κανονισμός «Συνδέοντας την Ευρώπη» δίνει προτεραιότητα στις ITS δράσεις, καθιστώντας τις επιλέξιμες για χρηματοδοτική ενίσχυση.

Εθνικό Σχέδιο Δράσης για τις Ευφυείς Μεταφορές στην Ελλάδα

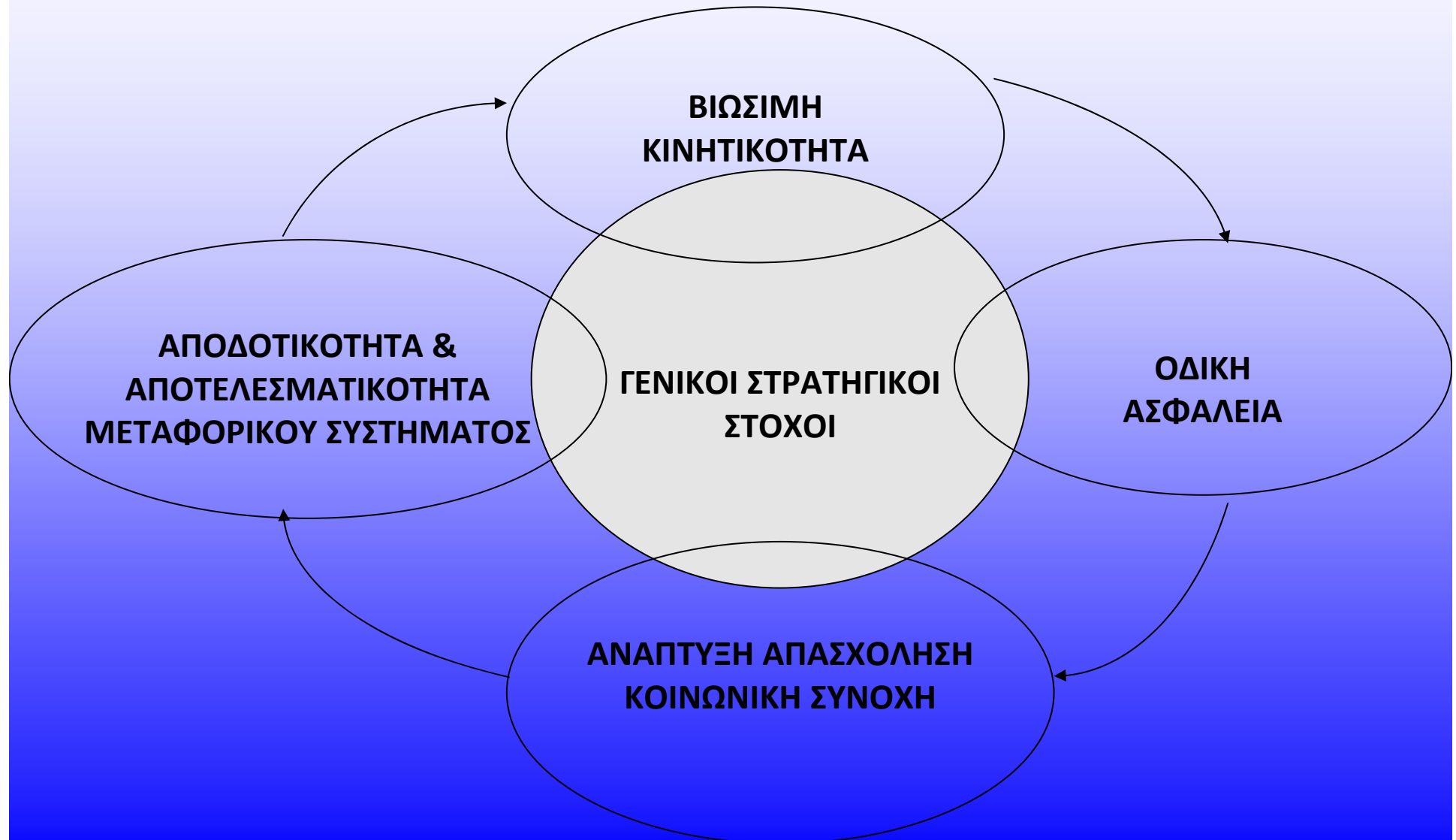
Όραμα

Τα Συστήματα Ευφιών Μεταφορών θα συμβάλλουν σημαντικά στη δημιουργία ενός ολοκληρωμένου ασφαλούς και αποτελεσματικού δικτύου μεταφορών και θα αποτελέσουν άξονα πολιτικής για τη διασφάλιση της βιώσιμης κινητικότητας ανθρώπων και αγαθών, την ανάπτυξη, την απασχόληση και την κοινωνική συνοχή.

Διαθέσιμο στην ιστοσελίδα του
Υπουργείου Ανάπτυξης Ανταγωνιστικότητας
Υποδομών Μεταφορών και Δικτύων :

<http://www.yme.gov.gr/?getwhat=1&oid=1271&id=8&tid=1357>

Γενικοί Στρατηγικοί Στόχοι για τις Ευφυείς Μεταφορές στην Ελλάδα



Εθνικός Στρατηγικός Σχεδιασμός – Ανάλυση SWOT

Δυνατά Σημεία

- Ευρύ πεδίο για την υιοθέτηση και εφαρμογή καινοτόμων λύσεων
- Επιστημονικό δυναμικό της χώρας με υψηλό επίπεδο κατάρτισης
- Εφαρμογή πιλοτικών δράσεων και προγραμμάτων στον τομέα των ITS (HeEgo, COMPASS4D, EASYTRIP, SEE-ITS, VIAJEO)
- Δυνατότητα χρήσης νέων επιχειρηματικών μοντέλων, συνεργασία μικρών και ευέλικτων επιχειρήσεων με επιχειρηματικούς σχηματισμούς (Clusters)

Προκλήσεις και ευκαιρίες

- Εκπλήρωση των σύγχρονων αναγκών κινητικότητας και βιωσιμότητας
- Συνέργειες με άλλους τομείς
- Περιορισμός των αναγκών νέων επενδύσεων μέσω χρήσης έξυπνων τεχνολογικών εφαρμογών
- Πολλαπλασιαστικά οφέλη σε κοινωνία οικονομία

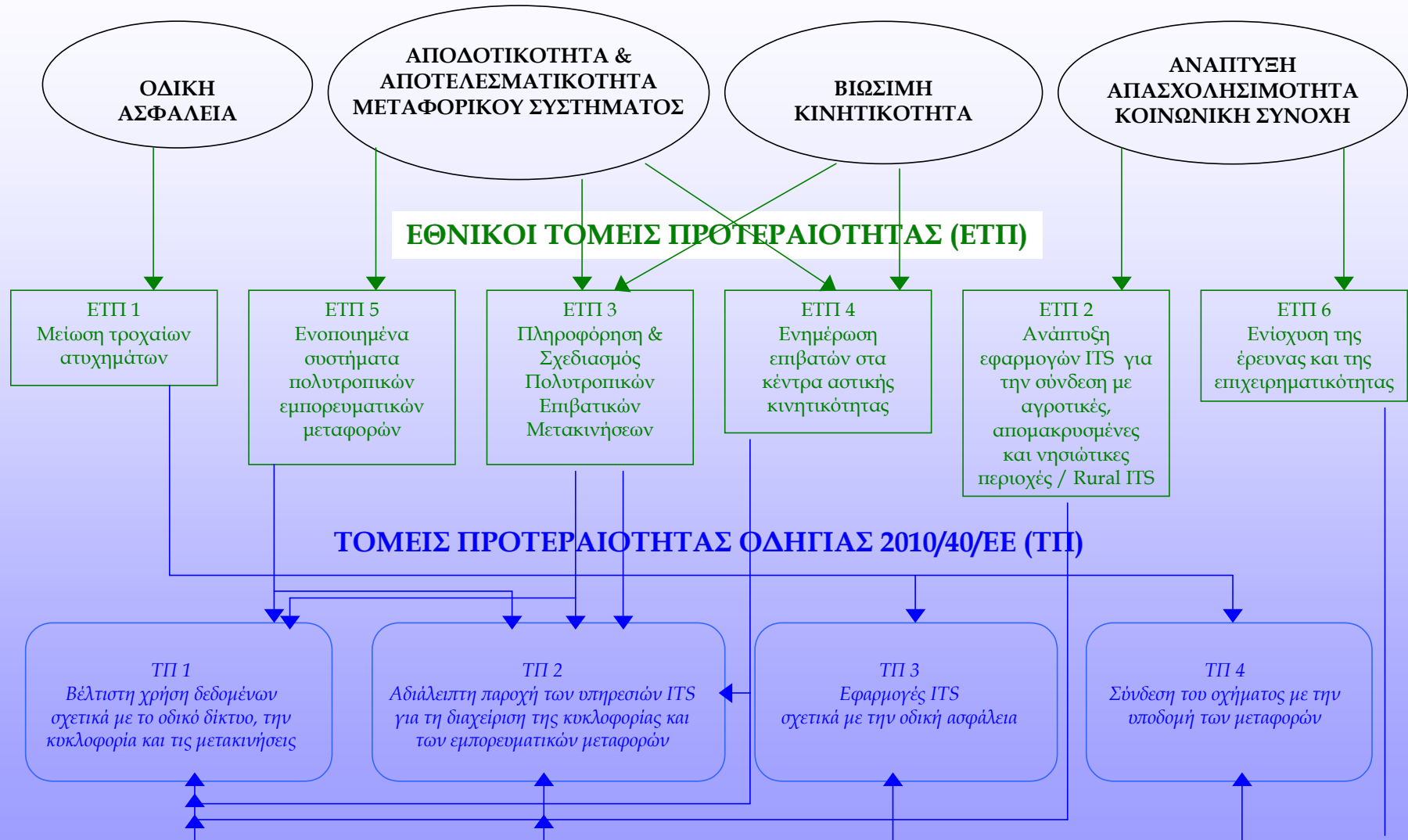
Αδυναμίες

- Αβεβαιότητα ως προς τον χρόνο απόσβεσης – απόδοσης της επένδυσης
- Ελλιπής ενημέρωση των φορέων για τα οφέλη χρήσης των ITS
- Αποσπασματική και περιορισμένη σε γεωγραφική κλίμακα εξάπλωση των ITS
- Έλλειψη συντονισμού και διαλειτουργικότητας στην ανάπτυξη των Συστημάτων.

Απειλές

- Περιορισμοί στη χρηματοδότηση
- Αστοχία στον προγραμματισμό λόγω οικονομικής αστάθειας
- Θεσμική αδράνεια – Καταμερισμός αρμοδιοτήτων- Ελλιπείς δομές στη δημόσια διοίκηση

ΕΘΝΙΚΟΙ ΣΤΡΑΤΗΓΙΚΟΙ ΣΤΟΧΟΙ



Δράσεις σε φάση υλοποίησης ανά Τομέα Προτεραιότητας της Οδηγίας 2010/40/ΕΕ

- Πληροφόρηση κοινού για την κατάσταση του οδικού δικτύου
- Συστήματα Διαχείρισης της Κυκλοφορίας
- Πληροφόρηση των επιβατών των Μέσων Μαζικής Μεταφοράς σε πραγματικό χρόνο (real time)
- Συστήματα Διαχείρισης Κυκλοφορίας και πληροφόρησης κοινού
- Ενοποιημένο Σύστημα συνδυασμένης πληροφόρησης για την κυκλοφορία και τις θέσεις στάθμευσης δρομολογίων Μέσων Μαζικής Μεταφοράς
- Διαχείριση εμπορευματικών μεταφορών-διεπαφή με άλλα μέσα
- Διαχείριση στόλου εμπορευματικών μεταφορών
- Πολυτροπικές μετακινήσεις
- Διαλειτουργικό e-Call σε επίπεδο Ένωσης
- Συλλογή δεδομένων κυκλοφορίας και στατιστικών χρήσης
- Μελέτες, ερευνητικές δραστηριότητες και πιλοτικές δοκιμές

ΗΜΕΡΙΔΑ

«Μεταφορές και καινοτομία – Σχέδιο Δράσης για την ανάπτυξη των Ευφυών Συστημάτων Μεταφορών»

- **Γενικότεροι Στόχοι**

- ενημέρωση- διαβούλευση
- δημιουργία αποτελεσματικού μηχανισμού συνεργασίας - εθνική πλατφόρμα υλοποίησης στρατηγικής
- ανάδειξη των προοπτικών χρηματοδότησης

- **Ειδικότερος Στόχος: εισροή** στη διαμόρφωση κατευθύνσεων Εθνικής Αναπτυξιακής Στρατηγικής για τη περίοδο 2014-2020 και τον περαιτέρω σχεδιασμό των Επιχειρησιακών Προγραμμάτων, καθώς και εργαλείο για την υλοποίηση των έργων στον τομέα των ITS

- **Επιδιωκόμενο αποτέλεσμα** είναι η υπογραφή Μνημονίου Συνεργασίας μεταξύ Δημόσιων και Ιδιωτικών Φορέων.

Συμπεράσματα

- Η ολοκλήρωση των υποδομών και η διασύνδεση της χώρας παραμένει ως στρατηγικός στόχος
- Η προώθηση της καινοτομίας και των συνεργειών αποτελούν κρίσιμες συνιστώσες της πολιτικής μεταφορών
- Η πολιτική συνοχής ασκείται σε ανταγωνιστικό περιβάλλον