

**ΠΡΟΤΑΣΗ ΠΕΡΙΦΕΡΕΙΑΣ ΚΕΝΤΡΙΚΗΣ ΜΑΚΕΔΟΝΙΑΣ
ΓΙΑ ΤΗΝ ΠΡΟΓΡΑΜΜΑΤΙΚΗ ΠΕΡΙΟΔΟ 2021-2027**

ΠΑΡΑΡΤΗΜΑ II: Πίνακες και Διαγράμματα

Πίνακας 1: ΑΕΠ, εκ. €, τρέχουσες τιμές (Πηγή: EUROSTAT, ίδια επεξεργασία)

	2008	2016	μεταβολή	ως προς ΚΜ	
ΕΕ-28	13.086.522	14.958.253	14,3%	392,936	617,155
Κ. ΜΑΚΕΔΟΝΙΑ	33.304	24.237	-27,2%	1,000	1,000
Ημαθία	2.152	1.532	-28,8%	6,46%	6,32%
Θεσσαλονίκη	22.010	15.552	-29,3%	66,09%	64,16%
Κιλκίς	1.245	918	-26,3%	3,74%	3,79%
Πέλλα	2.123	1.572	-26,0%	6,38%	6,49%
Πιερία	1.843	1.421	-22,9%	5,53%	5,86%
Σέρρες	2.071	1.678	-19,0%	6,22%	6,92%
Χαλκιδική	1.859	1.565	-15,8%	5,58%	6,46%
ΑΝ, ΜΑΚΕΔΟΝΙΑ - ΘΡΑΚΗ	9.450	6.901	-27,0%	0,284	0,285
Δ. ΜΑΚΕΔΟΝΙΑ	4.802	3.916	-18,5%	0,144	0,162
ΗΠΕΙΡΟΣ	5.158	3.960	-23,2%	0,155	0,163
ΘΕΣΣΑΛΙΑ	12.186	9.214	-24,4%	0,366	0,380
ΙΟΝΙΑ	4.522	3.124	-30,9%	0,136	0,129
ΔΥΤΙΚΗ ΕΛΛΑΔΑ	11.365	8.032	-29,3%	0,341	0,331
ΣΤΕΡΕΑ ΕΛΛΑΔΑ	10.879	8.185	-24,8%	0,327	0,338
ΠΕΛΟΠΟΝΝΗΣΟΣ	10.102	7.878	-22,0%	0,303	0,325
ΑΤΤΙΚΗ	116.717	83.872	-28,1%	3,505	3,460
ΒΟΡΕΙΟ ΑΙΓΑΙΟ	3.514	2.455	-30,1%	0,105	0,101
ΝΟΤΙΟ ΑΙΓΑΙΟ	8.183	5.981	-26,9%	0,246	0,247
ΚΡΗΤΗ	11.808	8.732	-26,0%	0,355	0,360
Βουλγαρία	37.200	48.129	29,4%	1,117	1,986
Σόφια	13.969	19.236	37,7%	0,419	0,794
Βαυαρία	436.933	573.402	31,2%	13,119	23,658
Μόναχο	81.169	109.658	35,1%	2,437	4,524
Ιρλανδία	187.769	273.238	45,5%	5,638	11,273
Δουβλίνο	76.437	106.405	39,2%	2,295	4,390
Καταλανία	209.014	213.931	2,4%	6,276	8,826
Βαρκελώνη	154.430	157.402	1,9%	4,637	6,494
Κροατία	48.139	46.639	-3,1%	1,445	1,924
Ζάγκρεμπ	15.451	15.677	1,5%	0,464	0,647
Αμπρούζο	30.863	31.801	3,0%	0,927	1,312
Καμπανία	105.537	104.040	-1,4%	3,169	4,293
Νάπολι	59.826	57.910	-3,2%	1,796	2,389
Κύπρος	19.006	18.490	-2,7%	0,571	0,763
Λετονία	24.309	25.003	2,9%	0,730	1,032
Λουξεμβούργο	38.129	53.303	39,8%	1,145	2,199
Βουδαπέστη	40.696	41.472	1,9%	1,222	1,711
Βιέννη	76.694	91.222	18,9%	2,303	3,764
Πόρτο	28.042	29.413	4,9%	0,842	1,214
Λισσαβόνα	67.279	66.956	-0,5%	2,020	2,763
Βουκουρέστι	34.501	41.702	20,9%	1,036	1,721
Σλοβενία	37.951	40.357	6,3%	1,140	1,665
Ελσίνκι	72.791	84.256	15,8%	2,186	3,476
Κωνσταντινούπολη	158.091	242.038	53,1%	4,747	9,986
Σμύρνη	32.792	47.462	44,7%	0,985	1,958
Αγκυρα	52.514	71.844	36,8%	1,577	2,964
ΕΞΕΛΙΞΗ	Αρνητική		Θετική		Εξαιρετική

Πίνακας 2: ΑΕΠ κ.κ. (PPS) ως % του μ.ο. της ΕΕ-28 (Πηγή: EUROSTAT, ίδια επεξεργασία)

	2006	2009	2014	2017	ως προς ΚΜ		μέση ετήσια μεταβολή			
					2006	2017	2006-9	2009-14	2014-17	2006-17
Λονδίνο	552	570	621	626	7,36	10,75	1,09%	1,79%	0,27%	13,41%
Λουξεμβούργο	261	255	269	253	3,48	4,81	-0,77%	1,10%	-1,98%	-3,07%
Νοτιοανατολική Αγγλία	141	122	126	220	1,88	2,30	-4,49%	0,66%	24,87%	56,03%
Αμβούργο	209	206	207	202	2,79	3,89	-0,48%	0,10%	-0,81%	-3,35%
Βρυξέλλες	228	219	205	196	3,04	4,13	-1,32%	-1,28%	-1,46%	-14,04%
Eastern και Midland	170	151	164	189	2,27	2,85	-3,73%	1,72%	5,08%	11,18%
Μπρατισλάβα	147	174	186	179	1,96	3,28	6,12%	1,38%	-1,25%	21,77%
Πράγα	170	183	175	187	2,27	3,45	2,55%	-0,87%	2,29%	10,00%
Ανω Βαυαρία	169	165	179	177	2,25	3,11	-0,79%	1,70%	-0,37%	4,73%
Στοκχόλμη	172	177	175	166	2,29	3,34	0,97%	-0,23%	-1,71%	-3,49%
μ.ο. 10 πλουσιότερων	222	222	231	240	2,96	4,53	0,00%	1,01%	1,30%	0,74%
Κ. ΜΑΚΕΔΟΝΙΑ	75	74	55	53	1,00	1,40	-0,44%	-5,14%	-1,21%	-29,33%
ΑΝ. ΜΑΚ. - ΘΡΑΚΗ	65	67	49	46	0,87	1,26	1,03%	-5,37%	-2,04%	-29,23%
Δ. ΜΑΚΕΔΟΝΙΑ	83	77	71	59	1,11	1,45	-2,41%	-1,56%	-5,63%	-28,92%
ΗΠΕΙΡΟΣ	67	64	51	48	0,89	1,21	-1,49%	-4,06%	-1,96%	-28,36%
ΘΕΣΣΑΛΙΑ	73	70	54	52	0,97	1,32	-1,37%	-4,57%	-1,23%	-28,77%
ΙΟΝΙΑ	94	89	65	62	1,25	1,68	-1,77%	-5,39%	-1,54%	-34,04%
ΔΥΤΙΚΗ ΕΛΛΑΔΑ	75	69	53	49	1,00	1,30	-2,67%	-4,64%	-2,52%	-34,67%
ΣΤΕΡΕΑ ΕΛΛΑΔΑ	88	82	62	62	1,17	1,55	-2,27%	-4,88%	0,00%	-29,55%
ΠΕΛΟΠΟΝΝΗΣΟΣ	75	74	58	56	1,00	1,40	-0,44%	-4,32%	-1,15%	-25,33%
ΑΤΤΙΚΗ	127	128	98	91	1,69	2,42	0,26%	-4,69%	-2,38%	-28,35%
ΒΟΡΕΙΟ ΑΙΓΑΙΟ	74	75	56	48	0,99	1,42	0,45%	-5,07%	-4,76%	-35,14%
ΝΟΤΙΟ ΑΙΓΑΙΟ	106	101	79	72	1,41	1,91	-1,57%	-4,36%	-2,95%	-32,08%
ΚΡΗΤΗ	85	82	61	57	1,13	1,55	-1,18%	-5,12%	-2,19%	-32,94%
Ελσίνκι	154	160	144	141	2,05	3,02	1,30%	-2,00%	-0,69%	-8,44%
Βουκουρέστι	87	115	128	144	1,16	2,17	10,73%	2,26%	4,17%	65,52%
Βουδαπέστη	134	145	141	139	1,79	2,74	2,74%	-0,55%	-0,47%	3,73%
Καταλανία	122	117	107	110	1,63	2,21	-1,37%	-1,71%	0,93%	-9,84%
Κωνσταντινούπολη	77	80	105	109	1,03	1,51	1,30%	6,25%	1,27%	41,56%
Λισσαβόνα	118	117	104	100	1,57	2,21	-0,28%	-2,22%	-1,28%	-15,25%
Μάλτα	78	81	89	97	1,04	1,53	1,28%	1,98%	3,00%	24,36%
Αγκυρα	71	76	88	87	0,95	1,43	2,35%	3,16%	-0,38%	22,54%
Κύπρος	100	105	81	85	1,33	1,98	1,67%	-4,57%	1,65%	-15,00%
Σμύρνη	56	55	75	75	0,75	1,04	-0,60%	7,27%	0,00%	33,93%
Βασιλικάτα	77	75	69	71	1,03	1,42	-0,87%	-1,60%	0,97%	-7,79%
Πούλια	70	68	62	62	0,93	1,28	-0,95%	-1,76%	0,00%	-11,43%
Εσωτερική Κροατία	57	60	57	59	0,76	1,13	1,75%	-1,00%	1,17%	3,51%
Καλαβρία	67	67	58	58	0,89	1,26	0,00%	-2,69%	0,00%	-13,43%
Μπαλίκεσιρ	41	45	57	57	0,55	0,85	3,25%	5,33%	0,00%	39,02%
Αϊδίνο	43	42	57	56	0,57	0,79	-0,78%	7,14%	-0,58%	30,23%
Πέστη	53	54	56	53	0,71	1,02	0,63%	0,74%	-1,79%	0,00%
Μανίσα	36	39	52	52	0,48	0,74	2,78%	6,67%	0,00%	44,44%
Ικόνιο	33	37	51	52	0,44	0,70	4,04%	7,57%	0,65%	57,58%
FYROM	29	34	36	36	0,39	0,64	5,75%	1,18%	0,00%	24,14%

Τιμές περίπου στο επίπεδο της Κ. Μακεδονίας		ΕΞΕΛΙΞΗ	Αρνητική		Επικίνδυνη
---	--	---------	----------	--	------------

Πίνακας 3: Ακαθάριστη ετήσια μεταβολή πληθυσμού, ανά 1000 κατοίκους (Πηγή: EUROSTAT, ίδια επεξεργασία)

	2006	2007	2008	2009	2010	2011	2012	2013	2014	2015	2016	2017
Κ. ΜΑΚΕΔΟΝΙΑ	4,9	4,0	5,3	2,4	2,4	0,8	-3,2	-3,1	-2,8	-3,3	-2,8	-2,7
ΑΝ. ΜΑΚ. - ΘΡΑΚΗ	4,7	3,5	4,2	4,1	1,8	-1,5	-5,2	-4,9	-5,0	-5,6	-1,7	-2,2
Δ. ΜΑΚΕΔΟΝΙΑ	-1,3	-0,6	-0,1	-0,8	-1,9	-6,4	-9,7	-9,3	-8,2	-9,4	-8,6	-8,4
ΗΠΕΙΡΟΣ	2,5	1,8	2,2	2,3	1,6	-3,1	-6,7	-6,1	-5,6	-6,8	-4,7	-2,7
ΘΕΣΣΑΛΙΑ	1,9	1,0	2,2	1,9	1,0	-2,5	-5,7	-5,3	-5,5	-5,8	-4,9	-5,3
ΙΟΝΙΑ	2,2	1,7	3,1	2,5	2,6	-0,4	-4,3	-2,8	-2,9	-4,4	-3,5	-4,2
ΔΥΤΙΚΗ ΕΛΛΑΔΑ	-1,7	-1,9	-0,8	-1,0	-2,0	-4,3	-7,8	-7,1	-6,6	-7,5	-6,4	-6,8
ΣΤΕΡΕΑ ΕΛΛΑΔΑ	0,9	0,8	3,1	4,2	3,6	0,0	-2,8	-1,6	-2,6	-3,5	-0,1	-0,2
ΠΕΛΟΠΟΝΝΗΣΟΣ	0,7	0,7	2,2	2,2	1,9	-0,9	-3,7	-2,9	-3,0	-4,1	-3,2	-4,2
ΑΤΤΙΚΗ	2,8	2,0	2,2	0,9	-2,5	-7,3	-13,0	-12,6	-10,6	-10,9	-2,0	-4,5
ΒΟΡΕΙΟ ΑΙΓΑΙΟ	-5,0	2,4	4,2	3,3	3,3	-1,2	-5,6	-4,5	-4,5	-5,3	35,2	35,9
ΝΟΤΙΟ ΑΙΓΑΙΟ	8,5	6,3	6,9	2,5	4,0	2,4	-0,4	0,4	0,2	-0,2	10,7	7,3
ΚΡΗΤΗ	7,1	6,8	8,4	7,7	6,4	3,5	1,1	1,3	1,0	0,5	1,4	1,3

Αρνητική	Πολύ αρνητική	Επικίνδυνη	Θετική	Πολύ θετική
----------	---------------	------------	--------	-------------

Πίνακας 4: Ακαθάριστος σχηματισμός παγίου κεφαλαίου, εκ. € (Πηγή: EUROSTAT, ίδια επεξεργασία)

	2008	2010	2014	2016	ως προς ΚΜ	μέση ετήσια μεταβολή			μεταβολή 2008-16
						2008-10	2010-14	2014-16	
ΕΛΛΑΔΑ	57.627	39.698	20.624	21.284	6,71	-15,56%	-12,01%	1,60%	-63,07%
Κ. ΜΑΚΕΔΟΝΙΑ	8.064	5.345	3.026	3.171	1,00	-16,86%	-10,85%	2,39%	-60,68%
ΑΝ. ΜΑΚ. - ΘΡΑΚΗ	2.746	1.629	1.094	1.034	0,33	-20,33%	-8,21%	-2,76%	-62,34%
Δ. ΜΑΚΕΔΟΝΙΑ	2.248	1.596	929	931	0,29	-14,50%	-10,44%	0,12%	-58,56%
ΗΠΕΙΡΟΣ	1.725	1.063	600	604	0,19	-19,19%	-10,89%	0,37%	-64,97%
ΘΕΣΣΑΛΙΑ	3.199	1.887	1.553	1.343	0,42	-20,50%	-4,43%	-6,75%	-58,01%
ΙΟΝΙΑ	1.069	727	303	371	0,12	-15,99%	-14,59%	11,15%	-65,34%
ΔΥΤΙΚΗ ΕΛΛΑΔΑ	3.010	2.222	1.148	983	0,31	-13,08%	-12,08%	-7,20%	-67,34%
ΣΤΕΡΕΑ ΕΛΛΑΔΑ	3.345	2.559	1.781	1.428	0,45	-11,75%	-7,61%	-9,90%	-57,32%
ΠΕΛΟΠΟΝΝΗΣΟΣ	2.956	2.430	1.090	1.160	0,37	-8,89%	-13,78%	3,20%	-60,75%
ΑΤΤΙΚΗ	22.505	16.092	6.748	7.879	2,48	-14,25%	-14,52%	8,38%	-64,99%
ΒΟΡΕΙΟ ΑΙΓΑΙΟ	934	545	423	391	0,12	-20,83%	-5,62%	-3,79%	-58,21%
ΝΟΤΙΟ ΑΙΓΑΙΟ	2.130	1.250	593	680	0,21	-20,67%	-13,14%	7,33%	-68,09%
ΚΡΗΤΗ	3.695	2.352	1.336	1.309	0,41	-18,17%	-10,80%	-1,00%	-64,57%
Βουλγαρία	12.284	8.491	9.026	8.940	2,82	-15,44%	1,58%	-0,48%	-27,22%
Εσθονία	5.154	3.127	5.146	4.979	1,57	-19,66%	16,14%	-1,62%	-3,40%
Ιρλανδία	46.525	29.422	40.392	97.645	30,79	-18,38%	9,32%	70,87%	109,88%
Καταλανία	56.838	42.605	38.596	41.491	13,08	-12,52%	-2,35%	3,75%	-27,00%
Κροατία	13.526	9.574	8.356	9.350	2,95	-14,61%	-3,18%	5,95%	-30,87%
Καμπανία	20.626	19.182	14.081	15.744	4,97	-3,50%	-6,65%	5,91%	-23,67%
Καλαβρία	8.887	7.733	5.720	5.621	1,77	-6,49%	-6,51%	-0,86%	-36,75%
Κύπρος	5.167	4.296	2.052	3.264	1,03	-8,43%	-13,06%	29,52%	-36,83%
Λετονία	7.806	3.449	5.337	4.915	1,55	-27,91%	13,68%	-3,95%	-37,03%
Βουδαπέστη	7.999	5.436	6.634	6.778	2,14	-16,02%	5,51%	1,08%	-15,26%
Βόρεια Πορτογαλία	12.130	10.435	8.351	9.187	2,90	-6,99%	-4,99%	5,00%	-24,27%
Λισσαβόνα	12.644	12.472	8.635	10.239	3,23	-0,68%	-7,69%	9,28%	-19,03%
Βουκουρέστι	23.113	13.375	14.918	18.190	5,74	-21,07%	2,88%	10,97%	-21,30%
Ελσίνκι	17.662	16.065	16.197	19.524	6,16	-4,52%	0,21%	10,27%	10,55%
FYROM	1.744	1.639	2.005	2.355	0,74	-3,01%	5,57%	8,73%	34,98%

ΕΞΕΛΙΞΗ	Αρνητική	Κακή	Επικίνδυνη
---------	----------	------	------------

Πίνακας 5: Παραγωγικότητα (ΑΕΠ/σύνολο ανθρωποωρών απασχόλησης) ως προς μ.ο. χώρας (Πηγή: EUROSTAT, ίδια επεξεργασία)

	2008	2009	2010	2011	2012	2013	2014	2015	2016	μεταβολή
Κ. ΜΑΚΕΔΟΝΙΑ	0,858	0,875	0,843	0,866	0,860	0,845	0,847	0,859	0,877	2,12%
ΑΝ, ΜΑΚ. - ΘΡΑΚΗ	0,768	0,781	0,803	0,803	0,780	0,766	0,763	0,769	0,785	2,31%
Δ. ΜΑΚΕΔΟΝΙΑ	0,905	0,963	1,007	1,085	1,141	1,131	1,191	1,161	1,062	17,25%
ΗΠΕΙΡΟΣ	0,720	0,722	0,733	0,760	0,711	0,733	0,752	0,767	0,780	8,30%
ΘΕΣΣΑΛΙΑ	0,801	0,801	0,772	0,774	0,769	0,773	0,799	0,819	0,833	3,95%
ΙΟΝΙΑ	0,927	0,899	0,922	0,828	0,787	0,790	0,810	0,820	0,815	-12,09%
ΔΥΤΙΚΗ ΕΛΛΑΔΑ	0,808	0,769	0,757	0,756	0,782	0,763	0,769	0,782	0,778	-3,72%
ΣΤΕΡΕΑ ΕΛΛΑΔΑ	0,938	0,956	0,907	0,907	0,970	0,939	0,924	0,936	0,974	3,89%
ΠΕΛΟΠΟΝΝΗΣΟΣ	0,788	0,784	0,779	0,792	0,800	0,797	0,798	0,818	0,834	5,87%
ΑΤΤΙΚΗ	1,250	1,281	1,275	1,280	1,297	1,306	1,292	1,270	1,264	1,08%
ΒΟΡΕΙΟ ΑΙΓΑΙΟ	0,892	0,876	0,816	0,802	0,750	0,754	0,745	0,735	0,722	-19,02%
ΝΟΤΙΟ ΑΙΓΑΙΟ	1,046	0,988	1,025	0,908	0,842	0,887	0,891	0,902	0,872	-16,66%
ΚΡΗΤΗ	0,803	0,798	0,785	0,746	0,739	0,750	0,762	0,777	0,754	-6,08%

Αρνητική		Πολύ αρνητική		Θετική		Πολύ θετική	
----------	--	---------------	--	--------	--	-------------	--

Πίνακας 6: Ετήσια μεταβολή Παραγωγικότητας (ΑΕΠ/σύνολο ανθρωποωρών απασχόλησης)

	2008	2009	2010	2011	2012	2013	2014	2015	2016
Κ. ΜΑΚΕΔΟΝΙΑ		0,69%	-1,94%	0,19%	-3,01%	-4,80%	0,09%	-0,62%	1,15%
ΑΝ, ΜΑΚ. - ΘΡΑΚΗ		0,50%	4,62%	-2,52%	-4,98%	-4,99%	-0,51%	-1,23%	1,28%
Δ. ΜΑΚΕΔΟΝΙΑ		5,05%	6,44%	5,08%	2,69%	-3,95%	5,14%	-4,46%	-9,36%
ΗΠΕΙΡΟΣ		-1,04%	3,46%	1,02%	-8,51%	-0,26%	2,49%	-0,02%	0,78%
ΘΕΣΣΑΛΙΑ		-1,26%	-1,85%	-2,27%	-2,95%	-2,59%	3,13%	0,53%	0,77%
ΙΟΝΙΑ		-4,16%	4,33%	-12,42%	-7,17%	-2,69%	2,29%	-0,78%	-1,46%
ΔΥΤΙΚΗ ΕΛΛΑΔΑ		-5,96%	0,17%	-2,60%	1,06%	-5,47%	0,64%	-0,40%	-1,36%
ΣΤΕΡΕΑ ΕΛΛΑΔΑ		0,73%	-3,48%	-2,45%	4,47%	-6,24%	-1,74%	-0,78%	3,23%
ΠΕΛΟΠΟΝΝΗΣΟΣ		-1,70%	1,18%	-0,92%	-1,34%	-3,45%	-0,05%	0,52%	1,02%
ΑΤΤΙΚΗ		1,20%	1,33%	-2,14%	-1,02%	-2,47%	-1,21%	-3,68%	-1,31%
ΒΟΡΕΙΟ ΑΙΓΑΙΟ		-2,97%	-5,16%	-4,23%	-8,52%	-2,67%	-1,34%	-3,41%	-2,55%
ΝΟΤΙΟ ΑΙΓΑΙΟ		-6,68%	5,53%	-13,58%	-9,37%	2,01%	0,32%	-0,87%	-4,14%
ΚΡΗΤΗ		-1,90%	0,19%	-7,34%	-3,20%	-1,67%	1,43%	-0,12%	-3,74%

Πίνακας 7: Απασχόληση σε τομείς υψηλής τεχνολογίας (% συνολικής) (Πηγή: EUROSTAT, ίδια επεξεργασία)

	2008	2009	2010	2011	2012	2013	2014	2015	2016	2017	μεταβολή
Κ. ΜΑΚΕΔΟΝΙΑ	1,5	1,5	1,5	1,7	1,6	1,5	1,6	1,5	1,9	2,4	6,67%
ΑΝ, ΜΑΚ. - ΘΡΑΚΗ	1	0,9	0,8	0,9	:	1,1	0,8	0,8	0,9	1	0,00%
Δ. ΜΑΚΕΔΟΝΙΑ											
ΗΠΕΙΡΟΣ											
ΘΕΣΣΑΛΙΑ	0,5	0,7	0,5		0,7	0,6		0,8			8,57%
ΙΟΝΙΑ											
ΔΥΤΙΚΗ ΕΛΛΑΔΑ	1,1	0,8	0,9	1	1	1,3	1,3	0,9	1,1	1	-1,01%
ΣΤΕΡΕΑ ΕΛΛΑΔΑ	1	1	0,7	1,1	1,4	1,2				0,8	-2,22%
ΠΕΛΟΠΟΝΝΗΣΟΣ	0,8	0,8	0,8			0,8	0,9	0,8			0,00%
ΑΤΤΙΚΗ	4	4,2	4,4	4	4,2	4,6	4,9	4,7	5	5	2,78%
ΒΟΡΕΙΟ ΑΙΓΑΙΟ											
ΝΟΤΙΟ ΑΙΓΑΙΟ				1,4	1,1						
ΚΡΗΤΗ	1,1	1,1	0,9	0,8	1	1,4	1,6	1,4	1	0,9	-2,02%
Βουκουρέστι	5,2	5,8	5,7	5,8	6,9	7,2	6,8	7,6	7,6	9,6	9,40%
Ελσίνκι	9,3	10	9,6	9,3	9,2	9,4	9,7	10	9,5	9,4	0,12%
Πράγα	7,6	8,1	8	8,5	7,6	8,5	9,5	8,4	9,7	9,2	2,34%
Βουδαπέστη	:	:	:	:	:	10,1	8	8,9	9,6	8,4	-4,21%
Βελιγράδι	:	:	:	:	:	5,3	5,8	6,5	6,5	6,5	5,66%
Εσθονία	3,2	3,5	3,4	4,1	3,7	4,1	4,5	5,1	5,4	5,5	7,99%
Καταλανία	3,7	4,4	4,6	4,9	4,5	4,9	4,9	4,9	4,5	4,9	3,60%
Λισσαβόνα	4,8	4,9	5,3	4,2	4,6	4,8	5,4	5,4	5,3	4,8	0,00%
Αγκυρα	:	2,7	2,6	2,3	2,9	2,9	2,7	2,6	3,1	3,1	1,85%
Κωνσταντινούπολη	:	2,2	2,4	2,6	3	2,9	2,5	2,6	2,3	2,4	1,14%

Τιμές υψηλότερες ως προς Κ. Μακεδονία		ΕΞΕΛΙΞΗ	Πολύ καλή		Κακή
---------------------------------------	--	---------	-----------	--	------

Πίνακας 8: Ακαθάριστη προστιθέμενη αξία κατά κλάδο (A10) - NACE REV.2 εκ. €, τρέχουσες τιμές (Πηγή: ΕΛΣΤΑΤ, ίδια επεξεργασία)

	Συνολική ακαθάριστη προστιθέμενη αξία			Γεωργία, αλιεία, δάση			Ορυχεία, λατομεία, βιομηχανία, παροχή ηλεκτρικού ρεύματος, φυσικού αερίου, ατμού, κλιματισμού και νερού, επεξεργασία λυμάτων, διαχείριση αποβλήτων και δραστηριότητες εξυγίανσης			Εκ των οποίων Μεταποίηση			Κατασκευές			Χονδρικό και λιανικό εμπόριο, επισκευή μηχανοκίνητων οχημάτων και μοτοσυκλετών, μεταφορές και αποθήκευση, δραστηριότητες υπηρεσιών παροχής καταλύματος και υπηρεσιών εστίασης		
	2000	2008	2016*	2000	2008	2016*	2000	2008	2016*	2000	2008	2016*	2000	2008	2016*	2000	2008	2016*
ΕΛΛΑΔΑ	126.181	213.819	154.044	7.677	6.793	6.313	17.641	27.176	22.376	13.408	20.578	16.222	8.840	10.719	3.844	34.794	56.917	36.082
αύξηση		69,45%	-27,96%															
% κλάδων				6,08%	3,18%	4,10%	13,98%	12,71%	14,53%	10,63%	9,62%	10,53%	7,01%	5,01%	2,50%	27,57%	26,62%	23,42%
ΑΤΤΙΚΗ	57.295	103.129	73.206	329	373	290	6.374	10.756	8.296	5.031	8.152	6.482	3.623	4.149	1.432	14.889	24.612	16.554
αύξηση		80,00%	-29,01%															
% κλάδων				0,57%	0,36%	0,40%	11,13%	10,43%	11,33%	8,78%	7,90%	8,85%	6,32%	4,02%	1,96%	25,99%	23,86%	22,61%
% χώρας	45,41%	48,23%	47,52%	4,29%	5,49%	4,59%	36,13%	39,58%	37,07%	37,52%	39,62%	39,96%	40,98%	38,71%	37,26%	42,79%	43,24%	45,88%
Κ. Μακεδονία	17.712	29.427	21.155	1.544	1.404	1.187	3.004	4.332	3.461	2.533	3.646	2.883	1.060	1.690	539	4.960	7.902	4.915
αύξηση		66,14%	-28,11%															
% κλάδων				8,71%	4,77%	5,61%	16,96%	14,72%	16,36%	14,30%	12,39%	13,63%	5,99%	5,74%	2,55%	28,00%	26,85%	23,23%
% χώρας	14,04%	13,76%	13,73%	20,11%	20,66%	18,79%	17,03%	15,94%	15,47%	18,89%	17,72%	17,77%	11,99%	15,77%	14,03%	14,25%	13,88%	13,62%
Ημαθία	1.295	1.901	1.337	267	300	213	235	255	242	202	208	174	93	139	40	341	489	302
Θεσσαλονίκη	11.282	19.448	13.574	318	284	268	2.071	3.022	2.373	1.743	2.539	1.985	609	927	202	3.203	5.107	2.826
αύξηση		72,38%	-30,20%															
% ΚΜ	63,70%	66,09%	64,16%	20,61%	20,21%	22,58%	68,95%	69,77%	68,56%	68,83%	69,64%	68,86%	57,43%	54,84%	37,43%	64,58%	64,62%	57,49%
% κλάδων				2,82%	1,46%	1,97%	18,36%	15,54%	17,48%	15,45%	13,06%	14,63%	5,40%	4,76%	1,49%	28,39%	26,26%	20,82%
Κιλκίς	680	1.100	801	134	111	73	129	245	195	123	235	182	72	155	22	116	193	144
Πέλλα	1.142	1.876	1.372	284	334	257	173	295	231	153	261	206	62	122	42	288	413	337
Πιερία	983	1.629	1.240	125	94	103	119	147	133	107	126	110	60	118	35	343	533	382
Σέρρες	1.329	1.830	1.464	301	202	192	171	226	194	152	191	161	81	99	27	302	500	365
Χαλκιδική	1.002	1.643	1.366	114	80	80	106	141	94	53	86	66	84	131	171	367	669	558

	Ενημέρωση και επικοινωνία			Χρηματοπιστωτικές και ασφαλιστικές δραστηριότητες			Διαχείριση ακίνητης περιουσίας			Επαγγελματικές, επιστημονικές και τεχνικές δραστηριότητες, διοικητικές και υποστηρικτικές δραστηριότητες			Δημόσια διοίκηση και άμυνα, υποχρεωτική κοινωνική ασφάλιση, εκπαίδευση, δραστηριότητες σχετικές με την ανθρώπινη υγεία και την κοινωνική μέριμνα			Τέχνες, διασκέδαση, ψυχαγωγία, άλλες δραστηριότητες παροχής υπηρεσιών, δραστηριότητες νοικοκυριών ως εργοδοτών, μη διαφοροποιημένες δραστηριότητες νοικοκυριών που αφορούν την παραγωγή αγαθών και υπηρεσιών για ίδια χρήση, δραστηριότητες ετερόδικων οργανισμών και φορέων		
	2000	2008	2016*	2000	2008	2016*	2000	2008	2016*	2000	2008	2016*	2000	2008	2016*	2000	2008	2016*
ΕΛΛΑΔΑ	4.922	8.061	5.366	5.782	9.396	6.908	13.932	28.303	27.032	6.071	13.649	7.871	21.591	43.968	31.783	4.930	8.835	6.469
αύξηση																		
% κλάδων	3,90%	3,77%	3,48%	4,58%	4,39%	4,48%	11,04%	13,24%	17,55%	4,81%	6,38%	5,11%	17,11%	20,56%	20,63%	3,91%	4,13%	4,20%
ΑΤΤΙΚΗ	3.669	5.903	3.999	3.946	6.624	4.683	8.348	16.799	15.893	3.949	9.603	5.012	9.908	19.684	14.217	2.260	4.626	2.830
αύξηση																		
% κλάδων	6,40%	5,72%	5,46%	6,89%	6,42%	6,40%	14,57%	16,29%	21,71%	6,89%	9,31%	6,85%	17,29%	19,09%	19,42%	3,94%	4,49%	3,87%
% χώρας	74,54%	73,23%	74,53%	68,23%	70,50%	67,79%	59,92%	59,35%	58,80%	65,05%	70,36%	63,68%	45,89%	44,77%	44,73%	45,83%	52,36%	43,75%
Κ. Μακεδονία	371	689	466	582	912	703	1.444	3.025	2.909	744	1.366	949	3.145	6.773	5.016	859	1.334	1.010
αύξηση																		
% κλάδων	2,10%	2,34%	2,20%	3,28%	3,10%	3,32%	8,15%	10,28%	13,75%	4,20%	4,64%	4,49%	17,76%	23,02%	23,71%	4,85%	4,53%	4,78%
% χώρας	7,54%	8,55%	8,68%	10,06%	9,71%	10,17%	10,36%	10,69%	10,76%	12,25%	10,01%	12,06%	14,57%	15,40%	15,78%	17,42%	15,10%	15,62%
Ημαθία	13	29	17	28	40	35	69	139	133	39	62	36	172	369	268	39	79	50
Θεσσαλονίκη	305	573	386	427	685	537	946	2.012	1.935	576	1.095	772	2.198	4.788	3.541	628	955	734
αύξηση																		
% ΚΜ	82,31%	83,19%	82,82%	73,40%	75,13%	76,46%	65,51%	66,52%	66,50%	77,51%	80,17%	81,31%	69,88%	70,69%	70,61%	73,12%	71,56%	72,70%
% κλάδων	2,71%	2,95%	2,84%	3,78%	3,52%	3,96%	8,38%	10,35%	14,25%	5,11%	5,63%	5,68%	19,48%	24,62%	26,09%	5,57%	4,91%	5,41%
Κιλκίς	11	17	11	15	21	21	48	95	90	12	19	21	106	225	179	39	21	44
Πέλλα	11	15	11	29	47	25	69	138	131	25	60	30	164	367	264	38	86	45
Πιερία	14	18	12	21	30	25	88	182	179	26	41	30	146	380	285	41	85	55
Σέρρες	11	26	19	35	48	38	104	206	195	43	49	33	238	408	345	43	66	57
Χαλκιδική	7	11	10	27	40	21	120	251	247	22	40	28	121	237	132	32	43	24

Πίνακας 9: Κατάταξη επιχειρήσεων βάσει φορολογικών δηλώσεων (Πηγή: TAXIS, ίδια επεξεργασία)

	% ΕΠΙΧΕΙΡΗΣΕΩΝ			% ΑΚΑΘΑΡΙΣΤΩΝ ΕΣΟΔΩΝ			Κ. ΜΑΚΕΔΟΝΙΑ / ΧΩΡΑ	
	ΧΩΡΑ	Κ. ΜΑΚΕΔΟΝΙΑ	ΑΤΤΙΚΗ	ΧΩΡΑ	Κ. ΜΑΚΕΔΟΝΙΑ	ΑΤΤΙΚΗ	ΕΠΙΧ	ΑΚ. ΕΣΟΔΑ
ζημιογόνες / μηδενικές	61,7%	59,5%	61,6%	36,9%	28,0%	39,7%	12,7%	5,8%
< 900.000	36,6%	39,0%	36,5%	20,8%	43,7%	14,8%	14,0%	15,6%
900.000 - 5.200.000	1,3%	1,3%	1,5%	14,6%	16,1%	14,3%	12,6%	8,2%
> 5.200.000	0,3%	0,2%	0,4%	27,7%	12,2%	31,2%	7,5%	3,3%
Θέση				Καλή			Κακή	

Πίνακας 10: Διαθέσιμο εισόδημα οικοκυριών (PPS ανά κάτοικο) (Πηγή: EUROSTAT, ίδια επεξεργασία)

	2005	2009	2015	συνολική μεταβολή	μέση ετήσια		ως προς Αττική	
					2005-9	2009-15	2005	2015
Κ. ΜΑΚΕΔΟΝΙΑ	12.900	13.800	11.100	-13,95%	1,74%	-3,26%	0,782	0,828
ΑΝ, ΜΑΚ. - ΘΡΑΚΗ	12.000	12.900	10.100	-15,83%	1,88%	-3,62%	0,727	0,754
Δ. ΜΑΚΕΔΟΝΙΑ	13.100	14.300	12.000	-8,40%	2,29%	-2,68%	0,794	0,896
ΗΠΕΙΡΟΣ	11.400	13.900	10.800	-5,26%	5,48%	-3,72%	0,691	0,806
ΘΕΣΣΑΛΙΑ	11.600	14.400	10.700	-7,76%	6,03%	-4,28%	0,703	0,799
ΙΟΝΙΑ	8.400	13.600	13.300	58,33%	15,48%	-0,37%	0,509	0,993
ΔΥΤΙΚΗ ΕΛΛΑΔΑ	11.100	13.500	9.800	-11,71%	5,41%	-4,57%	0,673	0,731
ΣΤΕΡΕΑ ΕΛΛΑΔΑ	13.500	14.100	10.400	-22,96%	1,11%	-4,37%	0,818	0,776
ΠΕΛΟΠΟΝΝΗΣΟΣ	10.800	13.900	10.700	-0,93%	7,18%	-3,84%	0,655	0,799
ΑΤΤΙΚΗ	16.500	18.000	13.400	-18,79%	2,27%	-4,26%		
ΒΟΡΕΙΟ ΑΙΓΑΙΟ	11.700	14.200	11.500	-1,71%	5,34%	-3,17%	0,709	0,858
ΝΟΤΙΟ ΑΙΓΑΙΟ	12.100	13.600	15.400	27,27%	3,10%	2,21%	0,733	1,149
ΚΡΗΤΗ	11.900	13.300	10.900	-8,40%	2,94%	-3,01%	0,721	0,813
ΕΞΕΛΙΞΗ	Κακή		Καλή		Πολύ καλή		Εξαιρετική	

Πίνακας 11: Οικογενειακό εισόδημα βάσει φορολογικών δηλώσεων (Πηγή: TAXIS, ίδια επεξεργασία)

ΑΡΙΘΜΟΣ ΦΟΡΟΛΟΓΟΥΜΕΝΩΝ (ΔΗΛΩΣΕΩΝ)	ΔΗΛΩΘΕΝ ΕΙΣΟΔΗΜΑ		ΣΥΝΟΛΙΚΟΣ ΦΟΡΟΣ	ΕΙΣΟΔΗΜΑ ΑΝΑ ΦΟΡΟΛΟΓΟΥΜΕΝΟ	ΩΣ ΠΡΟΣ ΑΤΤΙΚΗ
ΚΕΝΤΡΙΚΗΣ ΜΑΚΕΔΟΝΙΑΣ	166.358	587.347.691	100.512.116	3531	0,489
ΑΝ. ΜΑΚΕΔΟΝΙΑΣ - ΘΡΑΚΗΣ	52.470	112.882.905	17.738.872	2151	0,298
ΑΤΤΙΚΗΣ	377.110	2.724.203.162	513.517.847	7224	
ΒΟΡΕΙΟΥ ΑΙΓΑΙΟΥ	18.650	52.916.522	8.579.737	2837	0,393
ΔΥΤΙΚΗΣ ΕΛΛΑΔΑΣ	50.110	129.723.474	20.825.792	2589	0,358
ΔΥΤΙΚΗΣ ΜΑΚΕΔΟΝΙΑΣ	22.521	46.063.066	7.427.593	2045	0,283
ΗΠΕΙΡΟΥ	26.746	68.767.171	11.203.515	2571	0,356
ΘΕΣΣΑΛΙΑΣ	49.442	126.916.256	21.230.569	2567	0,355
ΙΟΝΙΩΝ ΝΗΣΩΝ	24.984	77.435.543	12.928.603	3099	0,429
ΚΡΗΤΗΣ	47.263	160.905.207	26.742.283	3404	0,471
ΝΟΤΙΟΥ ΑΙΓΑΙΟΥ	32.883	152.500.493	27.446.041	4638	0,642
ΠΕΛΟΠΟΝΝΗΣΟΥ	52.495	121.826.781	19.804.672	2321	0,321
ΣΤΕΡΕΑΣ ΕΛΛΑΔΑΣ	34.343	95.185.471	15.381.910	2772	0,384
ΣΥΝΟΛΟ ΧΩΡΑΣ	955.375	4.456.673.742	803.339.549	4665	
ΤΙΜΕΣ	Εξαιρετικά κακή		Πολύ κακή		Κακή

Πίνακας 12: Βασικοί Δείκτες για τον Στόχο Πολιτικής 1

Δείκτης - έτος	Κεντρική Μακεδονία	Ελλάδα	ΕΕ-28
Απασχόληση σε κλάδους τεχνολογίας και έντασης γνώσης			
% επί της συνολικής απασχόλησης – 2018			
Κλάδοι υψηλής τεχνολογίας	2,20	2,80	4,10
Μεταποίηση υψηλής τεχνολογίας	0,40	0,50	1,10
Μεταποίηση χαμηλής τεχνολογίας	7,90	5,60	5,40
Μεταποίηση	11,40	9,40	15,40
Υπηρεσίες έντασης γνώσης	1,90	2,20	3,00
Υπηρεσίες	68,80	72,50	71,40
Ανθρώπινο δυναμικό στην Τεχνολογία και την Επιστήμη			
Άτομα με τριτοβάθμια εκπαίδευση (ISCED) Ποσοστό επί του πληθυσμού – 2018	25,5	25,8	27,1
Σύνολο Προσωπικού Ε&Α ανά τομέα			
Ερευνητές (ΙΠΑ) - 2015			
<u>Σύνολο</u>	<u>5.958</u>	<u>34.708</u>	<u>1.843.528</u>
Επιχειρήσεις	529	5.035	907.775
Κυβέρνηση	947	7.256	210.086
Ανώτατη Εκπαίδευση	4.420	22.149	709.754
Μη κερδοσκοπικό	61	269	15.913
Σύνολο Προσωπικού Ε&Α ανά τομέα			
Ερευνητές (Πλήθος) – 2015			
<u>Σύνολο</u>	<u>10.699</u>	<u>60.736</u>	<u>2.864.683</u>
Επιχειρήσεις	778	7.107	1.145.636
Κυβέρνηση	2.522	15.758	278.334
Ανώτατη εκπαίδευση	7.313	37.463	1.419.773
Μη κερδοσκοπικό	86	408	20.940
Αιτήματα διπλωμάτων ευρεσιτεχνίας προς το Ευρωπαϊκό Γραφείο			
Αριθμός - 2012	7,49	101,56	56.771,67
Αριθμός ανά εκατομμύριο κατοίκους – 2012	3,89	9,16	112,29
Αιτήματα για Ευρωπαϊκό Εμπορικό Σήμα			
Αριθμός– 2016	102	755	-
Σύνολο Δαπανών για Ε&Α (GERD)			
Ευρο ανά κάτοικο – 2015	106,40	156,90	594,00
<u>Ποσοστό του ΑΕΠ – 2015</u>	<u>0,85</u>	<u>0,96</u>	<u>2,04</u>
Επιχειρήσεις	0,16	0,32	1,31
Κυβέρνηση	0,25	0,27	0,24
Ανώτατη εκπαίδευση	0,43	0,36	0,47

Πίνακας 13: Δείκτες για FUAs συγκρίσιμες με την ευρύτερη περιοχή Θεσσαλονίκης (Πηγή: OECD, ίδια επεξεργασία)

	Country	Population (2016)	Population % national (2016)	Population growth (2000-16)	Population density (2016)	Old-age- dependency ratio (2016)	Youth- dependency ratio (2016)	Total land area	Total land area core / Total area	Total land area core /	Core area % of total area FUA	Built-up area per capita (2014)	GDP (2016)
		persons	%	%	persons/ km2	%	%	km2	km2		%	m2 / capita	M US\$
Bologna	Italy	744.686	1,23	0,67	402	39,7	22,1	1853	141	7,6%	7,6	243	35.205
Liege	Belgium	745.146	6,59	0,42	528	28,1	26,2	1413	178	12,6%	12,6	361	23.280
Bari	Italy	749.723	1,24	0,48	665	32,0	22,4	1127	348	30,8%	30,9	161	18.322
Florence	Italy	772.264	1,27	0,36	445	41,4	22,7	1736	102	5,9%	5,9	150	34.318
Strasbourg	France	774.582	1,17	0,51	380	23,9	26,1	2036	316	15,5%	15,5	417	28.168
Saarbrücken	Germany	801.525	0,98	-0,51	522	35,2	17,6	1536	169	11,0%	11,0	394	34.215
Malaga	Spain	849.395	1,83	1,22	557	24,0	24,0	1524	443	29,1%	29,1	139	19.728
Utrecht	Netherlands	875.245	5,15	0,90	900	22,8	26,3	972	146	15,0%	15,0	255	45.890
Nantes	France	906.996	1,36	0,98	287	22,8	29,9	3163	535	16,9%	16,9	305	35.133
Bonn	Germany	914.085	1,11	0,27	707	29,9	21,7	1292	176	13,6%	13,6	298	43.859
Lodz	Poland	915.942	2,41	-0,47	541	30,8	19,5	1693	335	19,8%	19,8	180	25.788
Riga	Latvia	937.546	47,62	-0,65	153	29,3	24,3	6133	303	4,9%	5,0	127	28.892
Poznan	Poland	983.006	2,59	0,51	318	23,5	23,8	3087	261	8,5%	8,5	178	38.410
Wolfsburg	Germany	995.428	1,21	-0,10	242	32,8	19,9	4121	621	15,1%	15,1	388	44.529
Göteborg	Sweden	1.006.548	10,22	1,04	237	26,1	28,0	4242	455	10,7%	10,7	221	42.814
Leipzig	Germany	1.016.801	1,24	0,02	256	35,1	20,0	3972	299	7,5%	7,5	375	34.465
Palermo	Italy	1.033.226	1,7	0,20	693	28,6	24,8	1491	190	12,7%	12,8	135	22.817
Thessaloniki	Greece	1.054.673	9,78	0,15	382	29,4	22,3	2760	113	4,1%	4,1	123	20.957
The Hague	Netherlands	1.070.292	6,3	0,84	2563	24,2	25,4	418	196	46,8%	46,8	242	50.990
Antwerp	Belgium	1.097.788	9,71	0,64	923	29,0	27,3	1189	204	17,1%	17,1	372	55.472
Gdansk	Poland	1.154.488	3,04	0,50	440	25,1	23,5	2624	396	15,1%	15,1	164	32.890
Bordeaux	France	1.170.258	1,76	1,02	211	24,4	26,1	5543	550	9,9%	9,9	364	43.774
Mannheim	Germany	1.174.004	1,43	0,05	575	31,6	19,7	2042	309	15,1%	15,1	434	58.646
Bremen	Germany	1.255.402	1,53	0,14	213	32,7	20,1	5884	325	5,5%	5,5	310	53.035
Porto	Portugal	1.272.104	12,3	0,01	1335	28,6	20,9	953	637	66,8%	66,8	280	31.682
Hanover	Germany	1.299.002	1,58	0,09	438	32,6	20,2	2969	204	6,9%	6,9	308	57.451
Nuremberg	Germany	1.323.620	1,61	0,27	452	30,5	19,8	2931	329	11,2%	11,2	273	65.427
Toulouse	France	1.328.194	2	1,71	253	22,0	26,8	5248	461	8,8%	8,8	219	56.754
Zurich	Switzerland	1.337.344	16,06	1,36	1048	24,8	22,0	1276	223	17,5%	17,5	206	84.721
Dresden	Germany	1.343.622	1,64	-0,23	231	38,7	21,4	5827	328	5,6%	5,6	339	44.789
Oslo	Norway	1.344.368	25,8	1,55	182	20,5	26,9	7403	452	6,1%	6,1	191	90.161
Lille	France	1.344.730	2,02	0,28	933	20,9	30,3	1441	612	42,4%	42,4	248	43.906
Cracow	Poland	1.407.564	3,71	0,39	375	24,5	22,1	3753	326	8,7%	8,7	239	41.537
Seville	Spain	1.532.587	3,3	0,79	327	23,1	25,6	4691	665	14,2%	14,2	139	38.718
Düsseldorf	Germany	1.547.143	1,88	0,11	1289	32,7	20,6	1201	316	26,3%	26,3	257	96.249
Valencia	Spain	1.708.826	3,68	0,96	982	26,6	23,0	1739	401	23,1%	23,1	137	49.294
Turin	Italy	1.769.475	2,92	0,33	1040	39,5	22,7	1702	130	7,6%	7,6	186	65.303
Lyon	France	1.951.439	2,94	0,75	532	23,8	29,7	3669	520	14,2%	14,2	313	91.547
Cologne	Germany	1.975.018	2,4	0,41	1216	28,9	20,2	1624	568	35,0%	35,0	256	105.958

	Country	Annual GDP growth (2000-16)	GDP % of national value (2016)	GDP per capita % of national value (2016)	GDP per capita (2016)	Annual GDP per capita growth (2000-16)	Labour productivity (2016)	Annual labour productivity growth (2000-16)	Annual employment growth (2000-16)	Unemployment rate (15-max) 2016	Labour force growth (2000-16)	Participation rate (2016)	Population exposure to PM2.5
		%	%	ratio	US\$	%	US\$	%	%	%	%	%	ratio
Bologna	Italy	0,4	1,8	143	47.373	-0,31	93.238	-0,18	1,01	5,42	1,16	56,39	16,71
Liege	Belgium	1,3	5,0	76	31.242	0,82	86.461	2,57	-1,27	11,87	1,21	66,30	15,23
Bari	Italy	-0,6	0,9	74	24.390	-1,39	68.723	-0,52	-0,19	20,27	0,46	45,20	21,21
Florence	Italy	-0,1	1,7	134	44.543	-0,43	88.373	-0,55	0,97	8,02	1,24	55,38	22,88
Strasbourg	France	0,7	1,2	99	36.365	0,22	85.092	0,46	0,34	9,61	0,62	57,04	27,52
Saarbrücken	Germany	0,9	1,0	101	42.950	1,49	77.905	0,87	0,01				6,99
Malaga	Spain	1,7	1,3	74	23.485	0,53	68.592	0,42	1,76	32,59	2,78	70,45	10,87
Utrecht	Netherlands	0,9	5,9	115	52.901	-0,02	91.504	0,49	1,53	2,88	1,70		10,72
Nantes	France	1,8	1,4	105	38.736	0,79	84.359	0,58	2,33	8,42	2,11	58,08	10,18
Bonn	Germany	0,9	1,3	114	48.797	0,78	93.372	0,14	0,81				8,99
Lodz	Poland	3,6	2,8	116	28.035	4,07	49.264	2,53	0,91	7,28	-1,22	62,29	11,51
Riga	Latvia	3,8	66,0	139	30.682	4,44	57.643	2,88	0,05	16,80	-0,30	76,18	10,37
Poznan	Poland	4,0	4,1	163	39.308	3,50	84.383	3,69	1,62	5,01	-1,62	45,12	11,58
Wolfsburg	Germany	0,6	1,3	106	45.229	0,80	86.043	-0,10	0,71				6,49
Gothenburg	Sweden	2,2	9,9	98	43.196	1,12	88.848	1,44	0,93	6,58	1,09	64,28	8,67
Leipzig	Germany	2,0	1,0	81	34.483	2,11	66.839	1,26	0,74				9,33
Palermo	Italy	-0,1	1,1	66	22.004	-0,36	76.605	-0,26	-0,09	25,13	-0,08	39,53	11,30
Thessaloniki	Greece	-0,8	8,2	83	19.745	-1,27	54.530	-0,16	-0,29	11,27	1,44	54,94	7,45
The Hague	Netherlands	0,7	6,5	104	48.011	-0,17	91.320	0,56	0,78	3,48	0,73	65,07	8,26
Antwerp	Belgium	1,4	11,9	122	50.531	0,76	111.898	0,07	1,38	6,15	1,57	54,72	9,07
Gdansk	Poland	4,1	3,5	119	28.668	3,54	60.142	1,95	2,53	4,04	-0,50	45,39	6,88
Bordeaux	France	1,3	1,8	101	37.405	0,32	82.038	0,21	1,36	9,23	0,77	55,72	7,93
Mannheim	Germany	1,1	1,7	118	50.541	1,09	89.611	0,34	0,70				6,99
Bremen	Germany	1,1	1,5	100	42.756	1,00	80.416	0,58	0,49				8,38
Porto	Portugal	-0,2	11,5	93	24.819	-0,19	56.316	0,82	-1,02				8,01
Hanover	Germany	0,9	1,7	105	44.806	0,86	79.502	0,10	0,75				8,75
Nuremberg	Germany	1,5	1,9	117	50.138	1,36	82.074	0,74	0,81				7,54
Toulouse	France	2,4	2,3	116	42.730	0,73	91.425	0,98	2,33	9,19	1,86	59,66	7,98
Zurich	Switzerland	1,0	18,8	118	64.302	-0,27	119.989	1,12	1,10	4,21	1,35	82,43	8,99
Dresden	Germany	1,4	1,3	79	33.589	1,73	66.026	1,02	0,40				7,67
Oslo	Norway	2,7	28,9	112	67.065	1,12	125.472	1,20	1,53	4,67	1,64	82,56	5,62
Lille	France	0,9	1,8	88	32.650	0,63	81.338	0,77	0,80	13,74	0,36	53,63	7,85
Cracow	Poland	4,8	4,5	123	29.695	4,37	64.772	4,14	0,90	7,28	0,25	55,88	4,14
Seville	Spain	1,4	2,6	80	25.451	0,65	74.467	0,73	0,87	32,77	1,46	70,56	7,74
Dusseldorf	Germany	0,8	2,8	148	63.054	0,75	99.769	0,14	0,63				5,54
Valencia	Spain	0,9	3,3	92	29.104	-0,03	76.984	0,91	0,40	25,38	1,25	72,75	5,88
Turin	Italy	-0,4	3,2	111	36.758	-0,81	86.449	-0,81	0,08	10,42	0,38	52,56	9,91
Lyon	France	1,6	3,7	127	46.913	0,86	92.916	0,77	2,17	8,95	1,39	58,85	6,74
Cologne	Germany	1,1	3,0	127	54.374	0,71	94.530	0,18	0,88				5,08

Τιμές ως προς Θεσσαλονίκη	Παραπλήσια		Καλύτερη		Χειρότερη	
---------------------------	------------	--	----------	--	-----------	--

Διάγραμμα 1: Εξωτερικό εμπόριο Ελλάδας (Πηγή: ΣΕΒΕ/ΙΕΕΣ)

(ποσά σε εκατ. €)	2017	2016	2015	2014	2013
Εξαγωγές	28.498,3	25.150,0	25.428,4	26.817,8	27.041,5
Εισαγωγές	49.079,8	43.124,2	42.634,7	47.432,3	46.273,3
Εμπορικό Ισοζύγιο	-20.581,4	-17.974,2	-17.206,3	-20.614,5	-19.231,9
Εξαγωγές/Εισαγωγές	58,1%	58,3%	59,6%	56,5%	58,4%

Εξαγωγές

- Ετήσια μεταβολή 2016-17: +13,3%
- Εξαγωγική επίδοση (εξαγωγές % ΑΕΠ) 2017: 16,0%

Εισαγωγές

- Ετήσια μεταβολή 2016-17: +13,8%

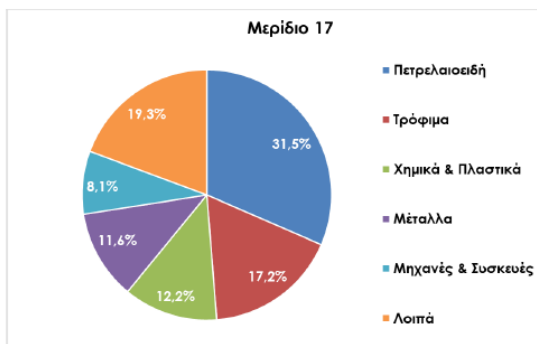
Εμπορικό Ισοζύγιο (έλλειμμα)

- Ετήσια μεταβολή 2016-17: +14,5%

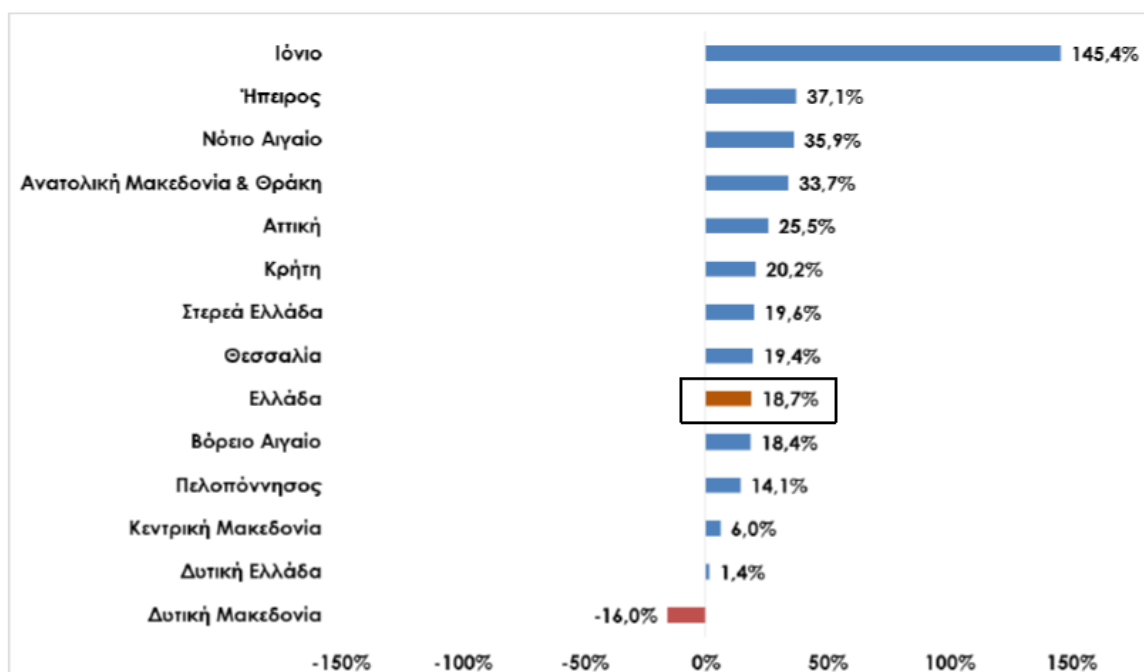
Δείκτης επικάλυψης

(εξαγωγές/ εισαγωγές) 2017: 58,1%

Εξαγωγές Ελλάδας ανά κυριότερο κλάδο



Διάγραμμα 2: Μεταβολή εξαγωγών ανά περιφέρεια, 2013-2017 (χωρίς πετρελαιοειδή) (Πηγή: ΣΕΒΕ/ΙΕΕΣ)



Διάγραμμα 3: Σύγκριση εξωτερικού εμπορίου Αττικής και Κεντρικής Μακεδονίας (Πηγή: ΣΕΒΕ/ΙΕΕΣ)



ΣΕΒΕ
ΣΥΝΔΕΣΜΟΣ ΕΣΑΓΩΓΕΩΝ

ΑΤΤΙΚΗ



Εξωτερικό εμπόριο περιφέρειας

(ποσά σε εκατ. €)	2017	2016	2015	2014	2013
Εξαγωγές	13.931,5	12.408,2	12.440,6	13.031,0	12.673,3
Εισαγωγές	34.252,3	30.375,1	29.327,0	32.012,0	30.914,7
Εμπορικό Ισοζύγιο	-20.320,8	-17.966,9	-16.886,4	-18.981,0	-18.241,4
Εξαγωγές/Εισαγωγές	40,7%	40,9%	42,4%	40,7%	41,0%

Εξαγωγές

- 2017: 48,9% μερίδιο εξαγωγών
- Ετήσια μεταβολή 2016-17: +12,3%
- Εξαγωγική επίδοση (εξαγωγές % περιφ. ΑΕΠ) 2015: 14,7%

Εισαγωγές

- 2017: 69,8% μερίδιο εισαγωγών
- Ετήσια μεταβολή 2016-17: +12,8%

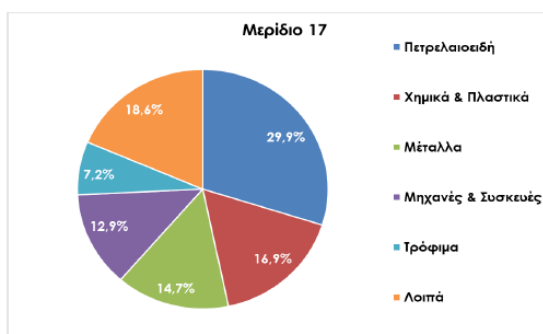
Εμπορικό Ισοζύγιο (έλλειμμα)

- Ετήσια μεταβολή 2016-17: +13,1%

Δείκτης επικάλυψης (εξαγωγές/

εισαγωγές) 2017: 40,7%

Εξαγωγές Αττικής ανά κυριότερο κλάδο



ΣΕΒΕ
ΣΥΝΔΕΣΜΟΣ ΕΣΑΓΩΓΕΩΝ

Κεντρική Μακεδονία



Εξωτερικό εμπόριο περιφέρειας

(ποσά σε εκατ. €)	2017	2016	2015	2014	2013
Εξαγωγές	4.670,8	4.237,8	4.070,9	4.336,7	4.335,8
Εισαγωγές	5.749,9	5.292,7	5.318,5	5.356,8	5.309,3
Εμπορικό Ισοζύγιο	-1.079,1	-1.054,9	-1.247,6	-1.020,0	-973,5
Εξαγωγές/Εισαγωγές	81,2%	80,1%	76,5%	81,0%	81,7%

Εξαγωγές

- 2017: 16,4% μερίδιο εξαγωγών
- Ετήσια μεταβολή 2016-17: +10,2%
- Εξαγωγική επίδοση (εξαγωγές % περιφ. ΑΕΠ) 2015: 17,2%

Εισαγωγές

- 2017: 11,7% μερίδιο εισαγωγών
- Ετήσια μεταβολή 2016-17: +8,6%

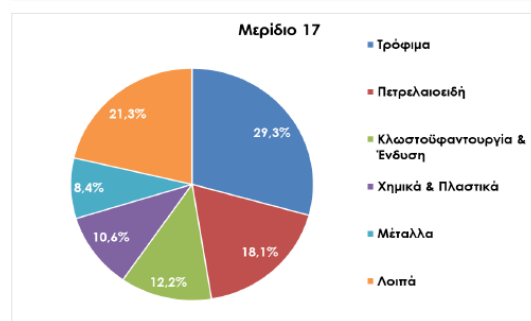
Εμπορικό Ισοζύγιο (έλλειμμα)

- Ετήσια μεταβολή 2016-17: +2,3%

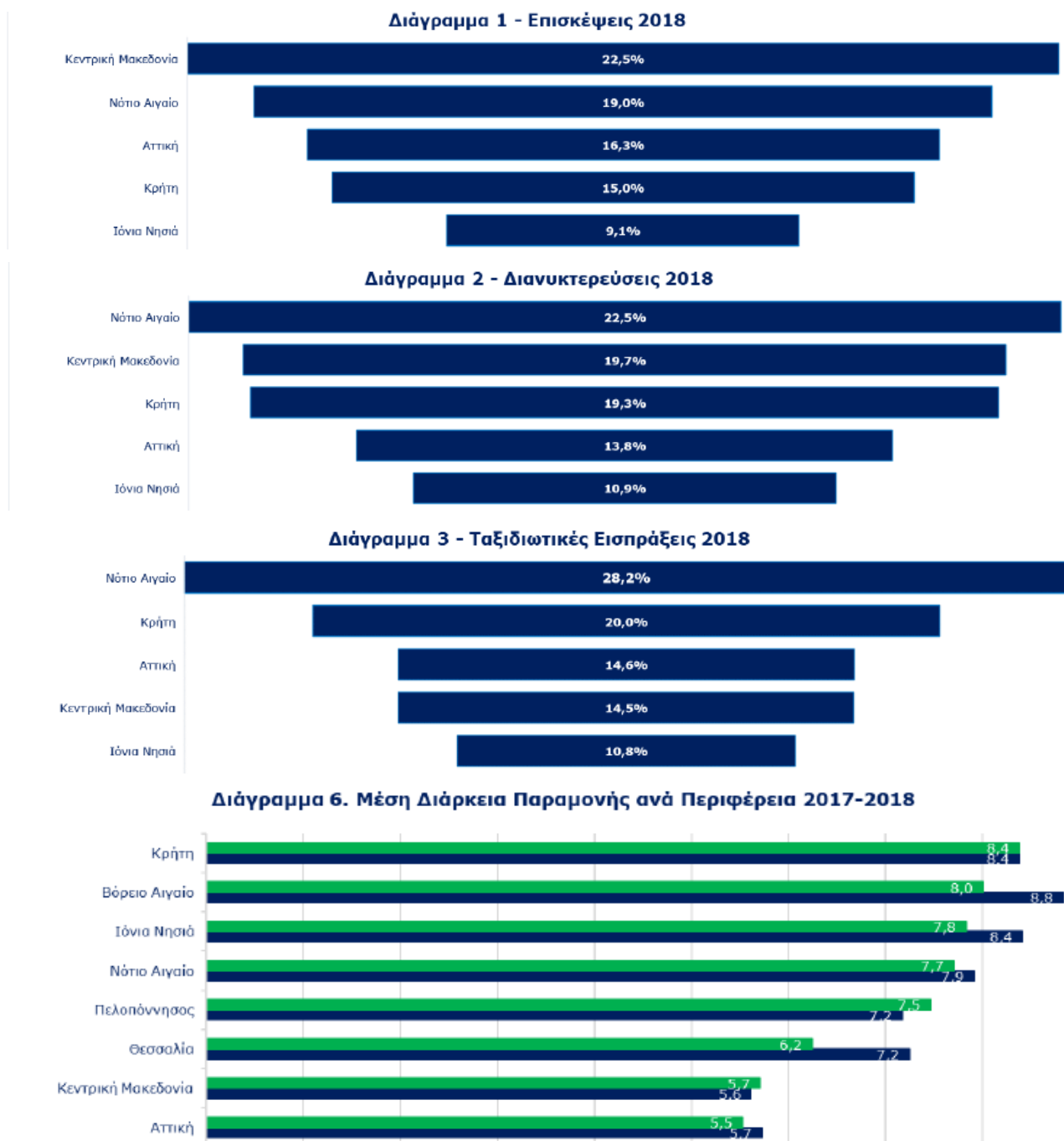
Δείκτης επικάλυψης (εξαγωγές/

εισαγωγές) 2017: 81,2%

Εξαγωγές Κεντρ. Μακεδ. ανά κυριότερο κλάδο

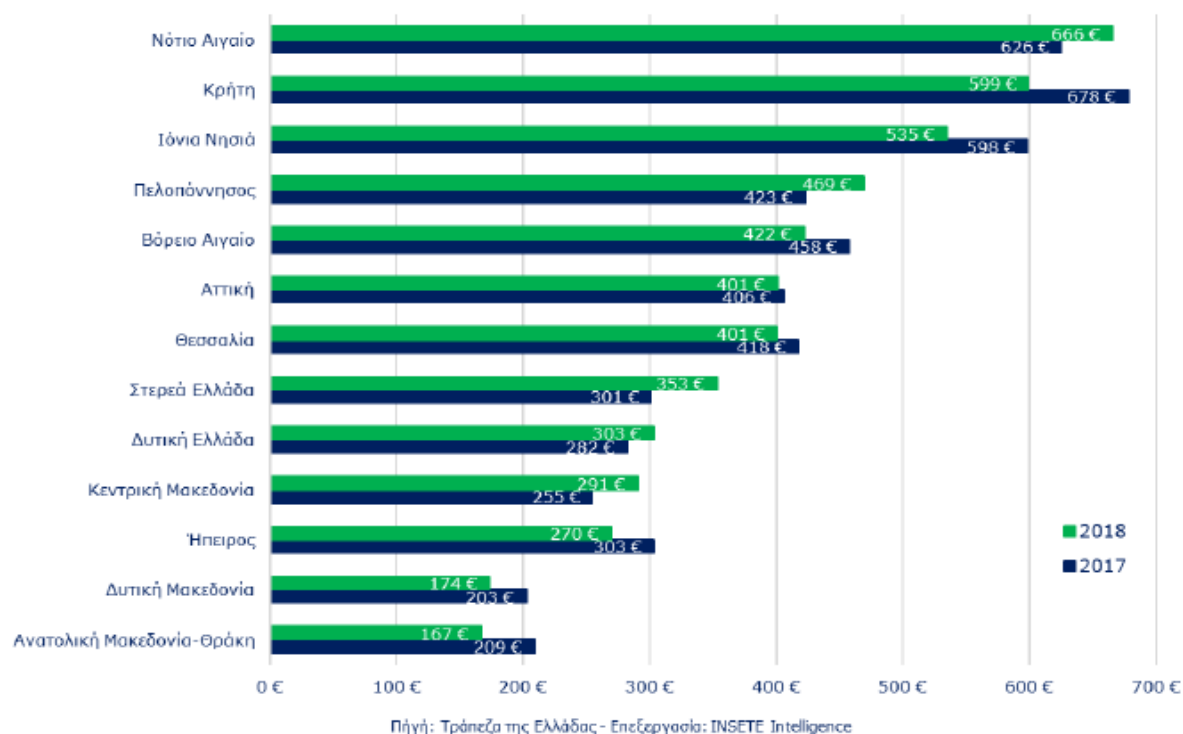


Διαγράμματα 4: Στοιχεία τουριστικής κίνησης 2018 (Πηγή: ΣΕΤΕ)

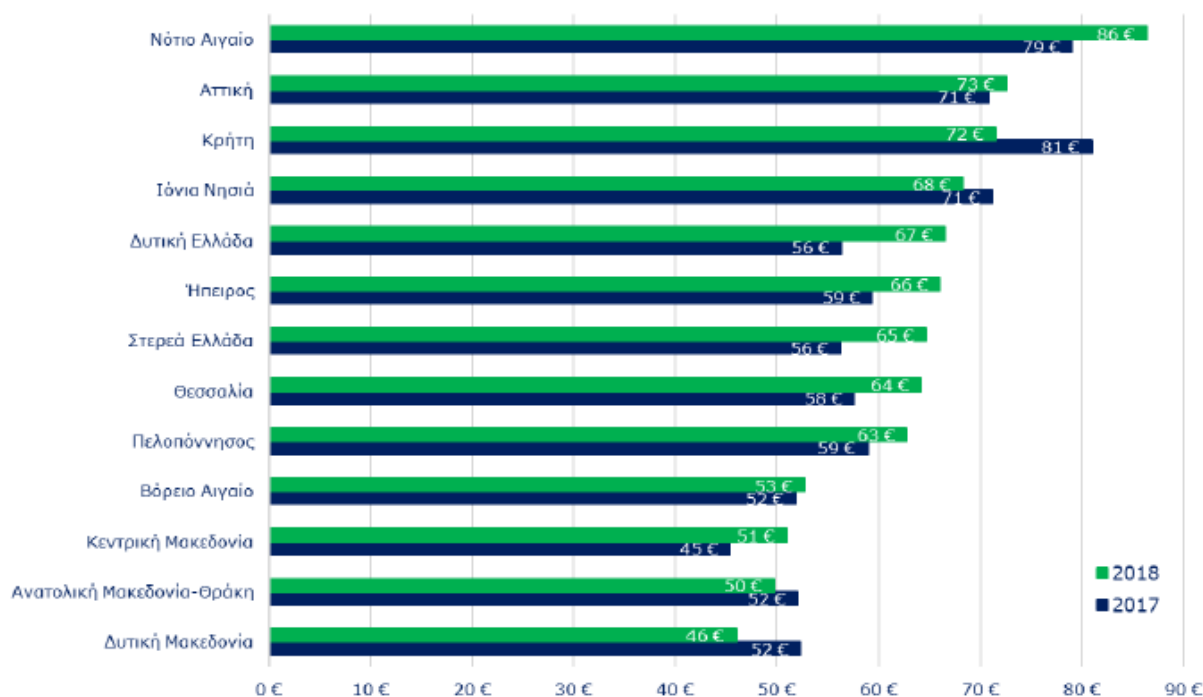


Διαγράμματα 5: Στοιχεία τουριστικής δαπάνης 2018 (Πηγή: ΣΕΤΕ)

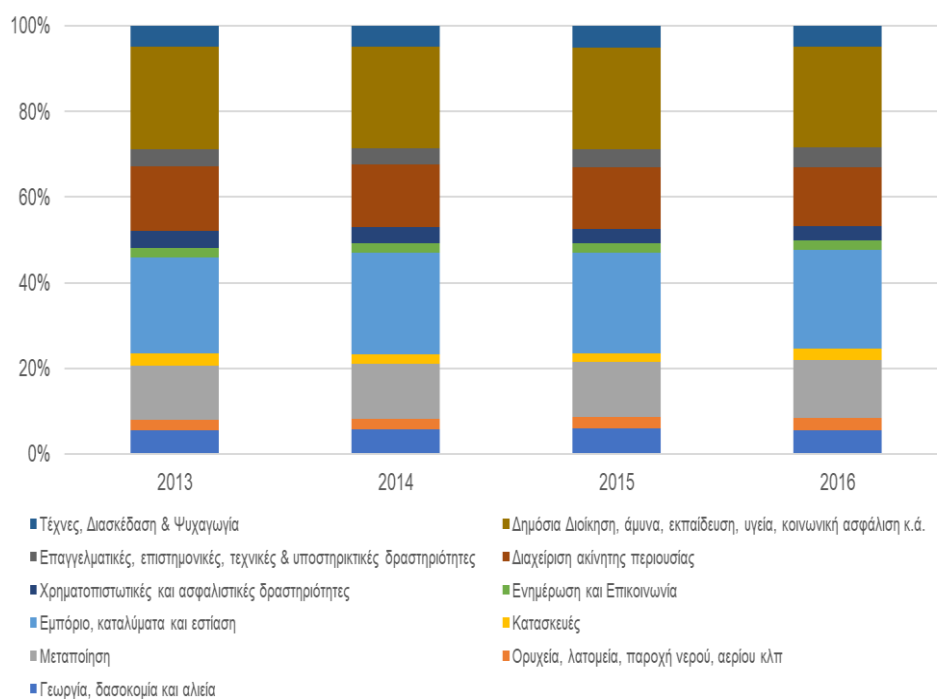
Διάγραμμα 4. Δαπάνη ανά Επίσκεψη ανά Περιφέρεια 2017-2018



Διάγραμμα 5. Δαπάνη ανά Διανυκτέρευση ανά Περιφέρεια 2017-2018



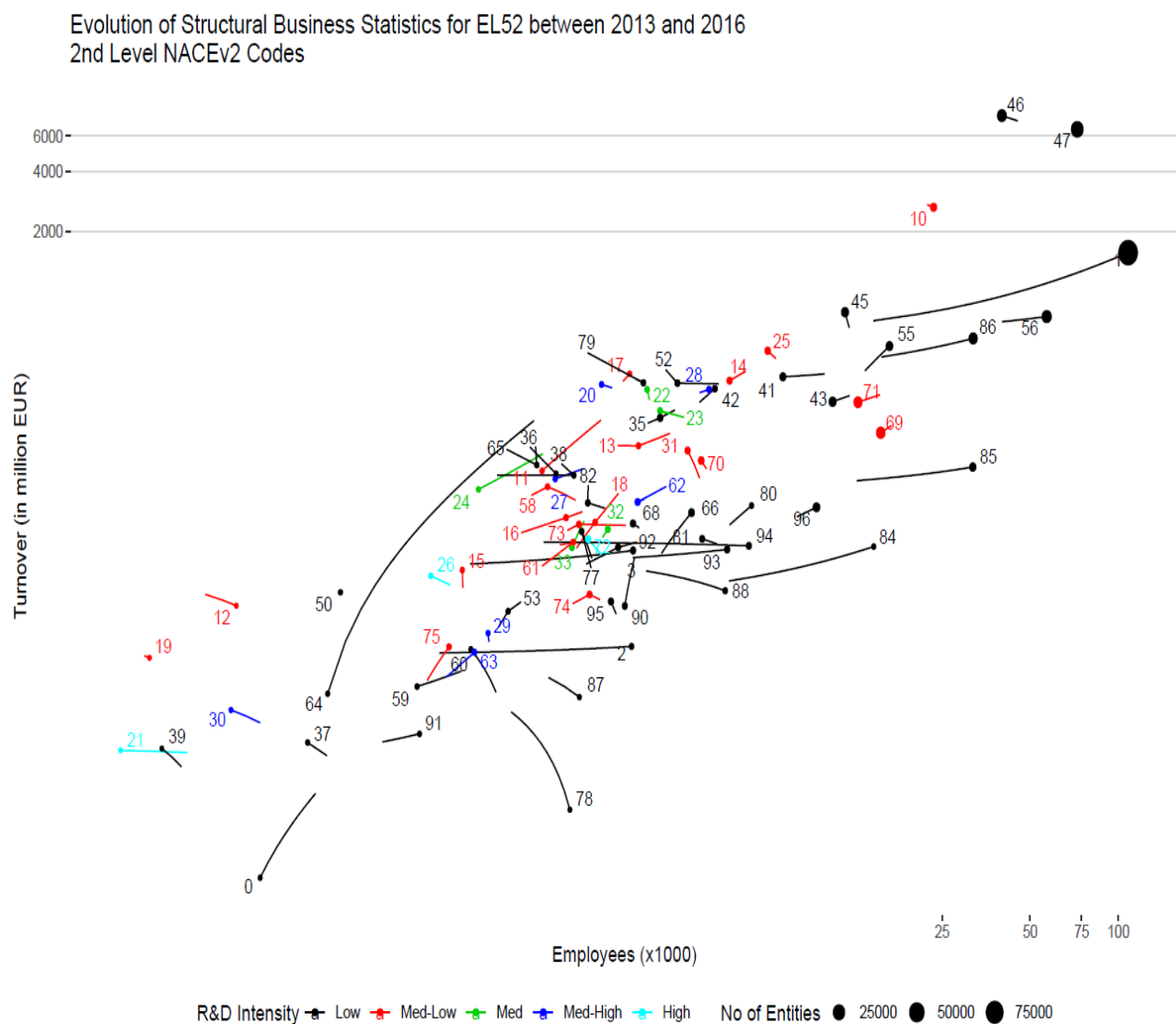
Διάγραμμα 6: Εξέλιξη ΑΠΑ ανά τομέα επιχειρηματικής δραστηριότητας 2013-2016 (Πηγή: ΕΛΣΤΑΤ, ίδια επεξεργασία)



Διάγραμμα 7: Εξέλιξη νέας επιχειρηματικότητας 2014-2018 (Πηγή: ΓΕΜΗ, ίδια επεξεργασία)

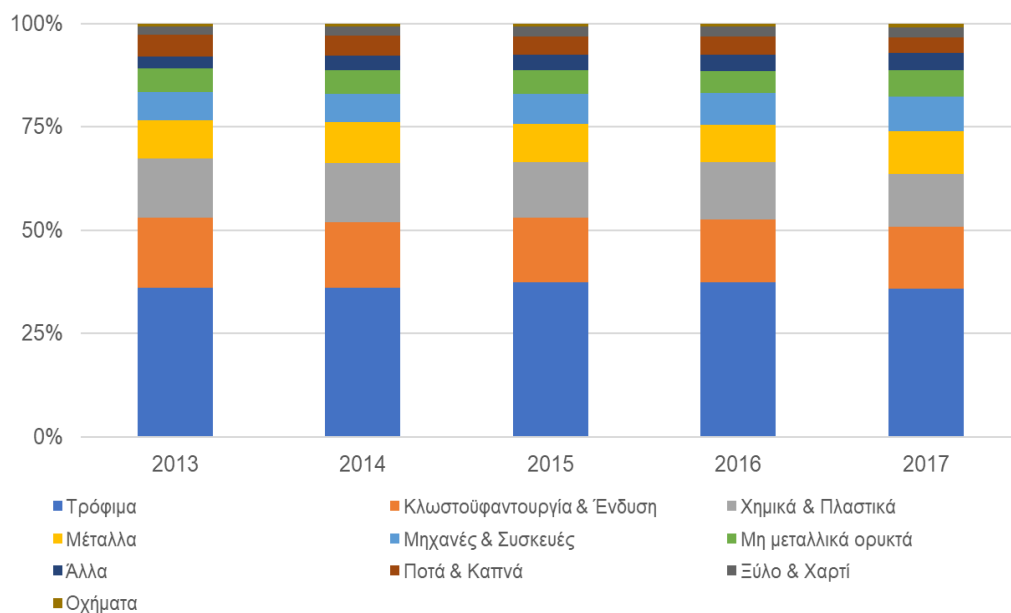


Διάγραμμα 8: Εξέλιξη της διάρθρωσης του επιχειρηματικού ιστού ανά δευτεροβάθμιο ΣΤΑΚΟΔ: απασχόληση σε χιλιάδες (οριζόντιος άξονας, λογαριθμική κλίμακα), κύκλος εργασιών (κατακόρυφος άξονας, λογαριθμική κλίμακα)
(Πηγή: SBS, ίδια επεξεργασία)

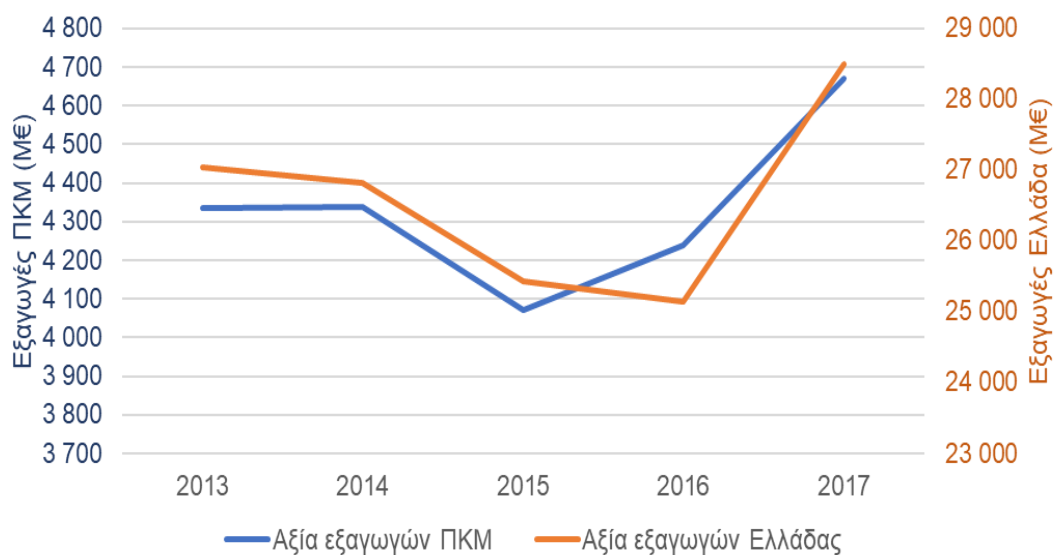


Created by Innovatia Systems
Data: EL.STAT. & OECD Taxonomy of Economic Activities based on R&D Intensity

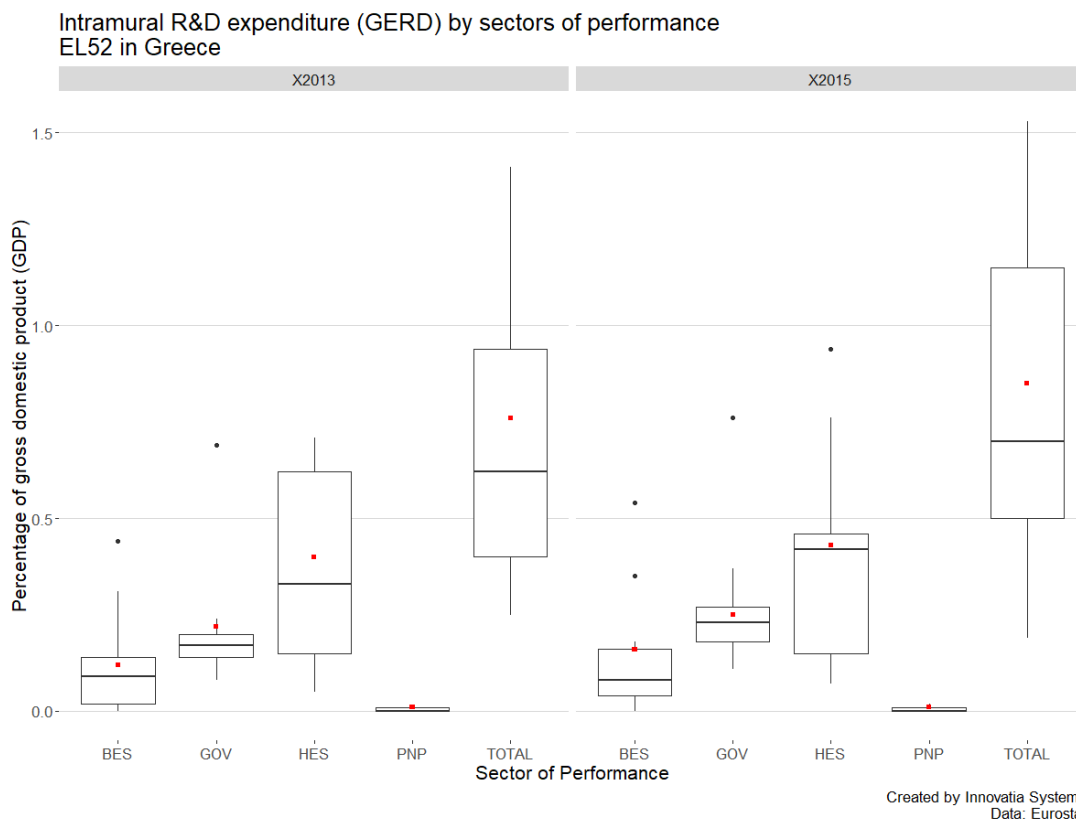
Διάγραμμα 9: Εξέλιξη εξαγωγών (σε αξία) ανά κατηγορία προϊόντων (Πηγή: ΣΕΒΕ/ΙΕΕΣ - Ίδια επεξεργασία)



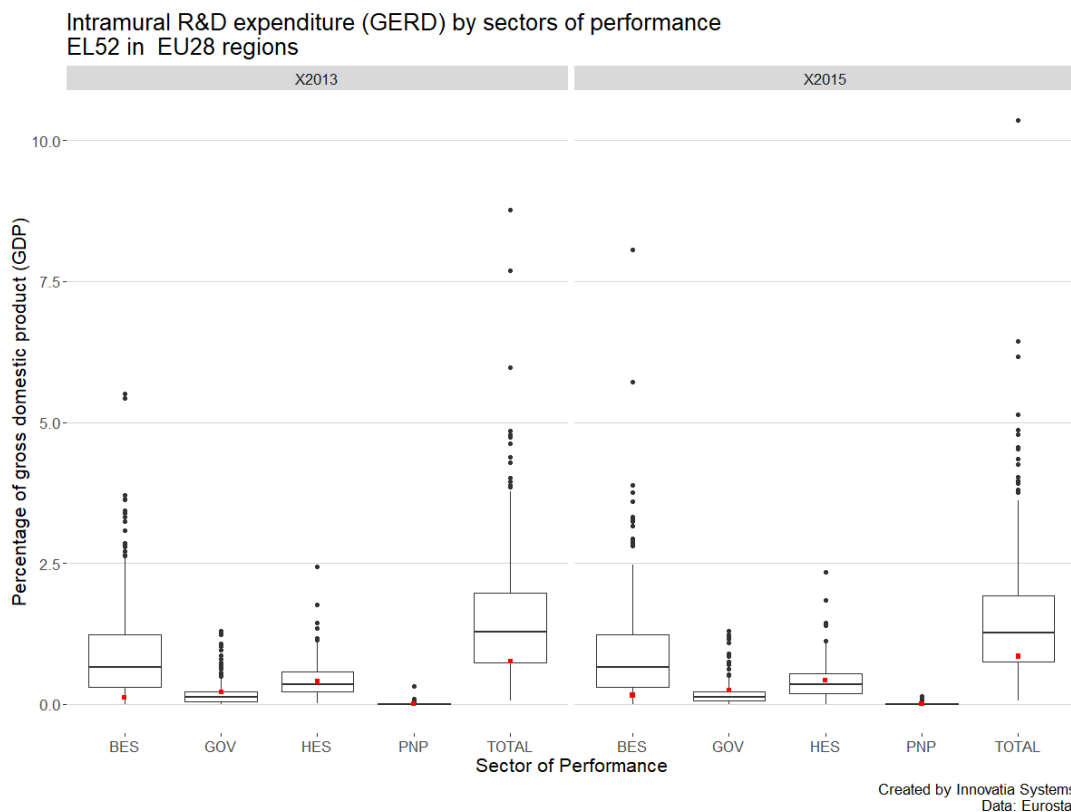
Διάγραμμα 10: Συγκριτική εξέλιξη εξαγωγών ΠΚΜ/Ελλάδας (Πηγή: ΣΕΒΕ/ΙΕΕΣ - Ίδια επεξεργασία)



Διάγραμμα 11: Η σχετική θέση της Κεντρικής Μακεδονίας (κόκκινο τετράγωνο) έναντι των ελληνικών περιφερειών στο δείκτη GERD ανά τομέα το 2013 και το 2015 (Πηγή: SBS, ίδια επεξεργασία)



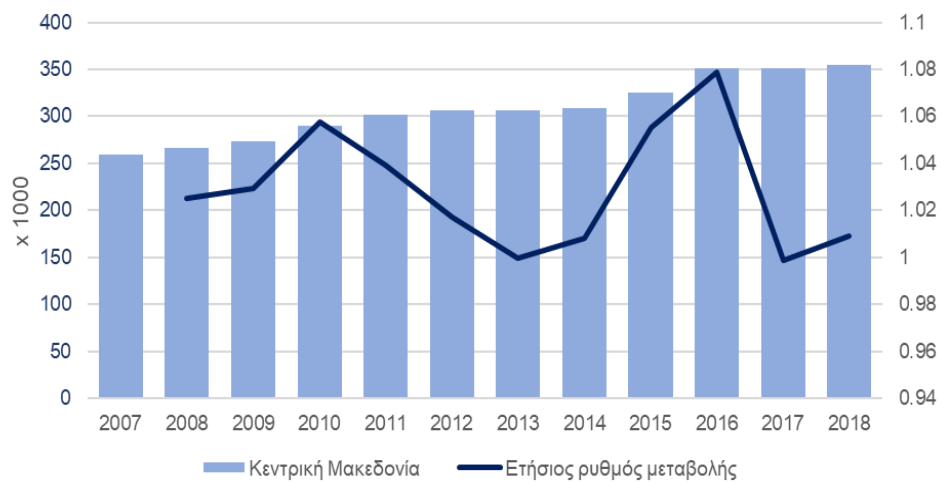
Διάγραμμα 12: Η σχετική θέση της Κεντρικής Μακεδονίας (κόκκινο τετράγωνο) έναντι όλων των ευρωπαϊκών περιφερειών στο δείκτη GERD ανά τομέα το 2013 και το 2015 (Πηγή: SBS, ίδια επεξεργασία)



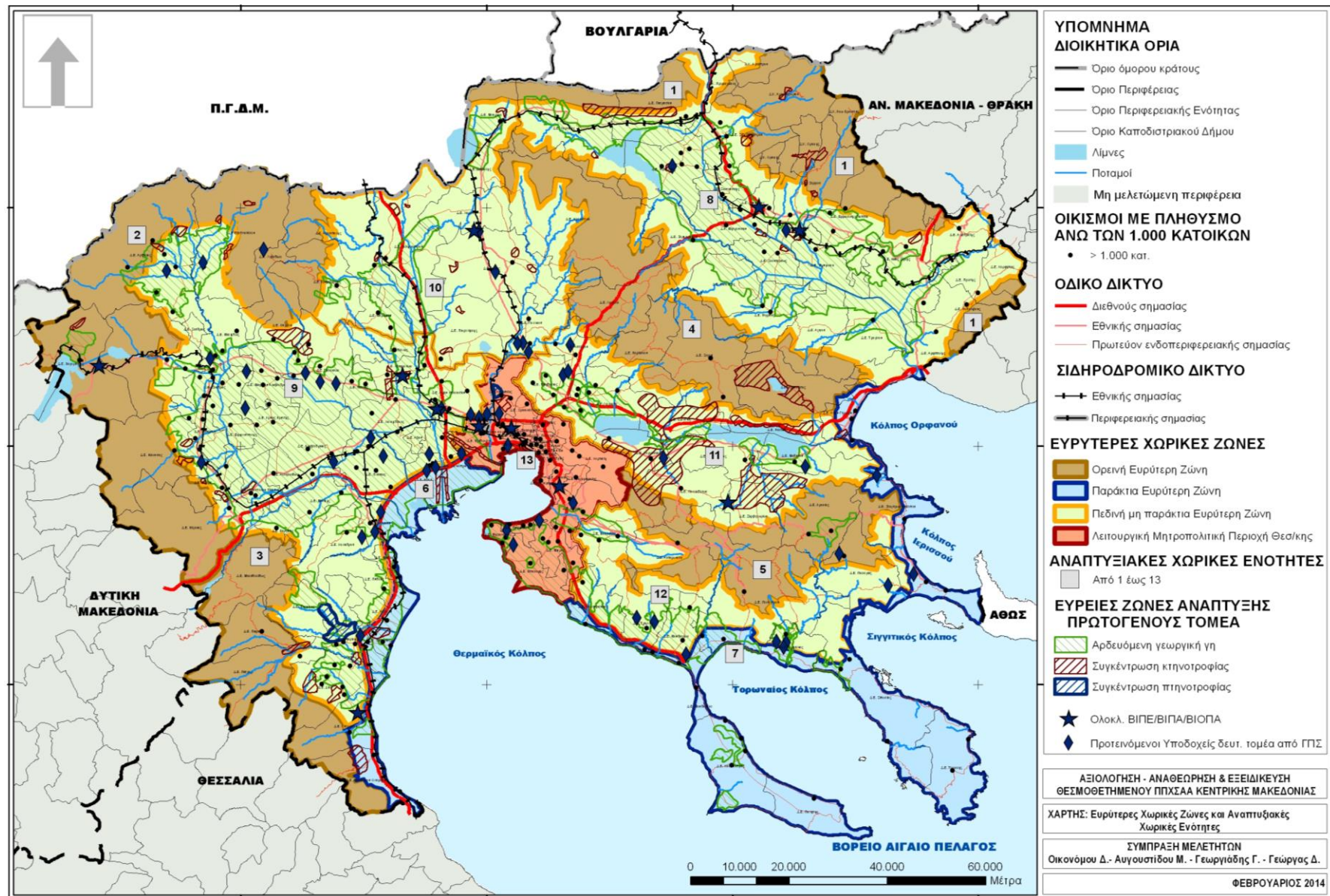
Διάγραμμα 12: Άτομα με τριτοβάθμια εκπαίδευση. Αριθμός (χιλιάδες) και ετήσιος ρυθμός μεταβολής (Πηγή: SBS)

Άτομα με τριτοβάθμια εκπαίδευση (ISCED)

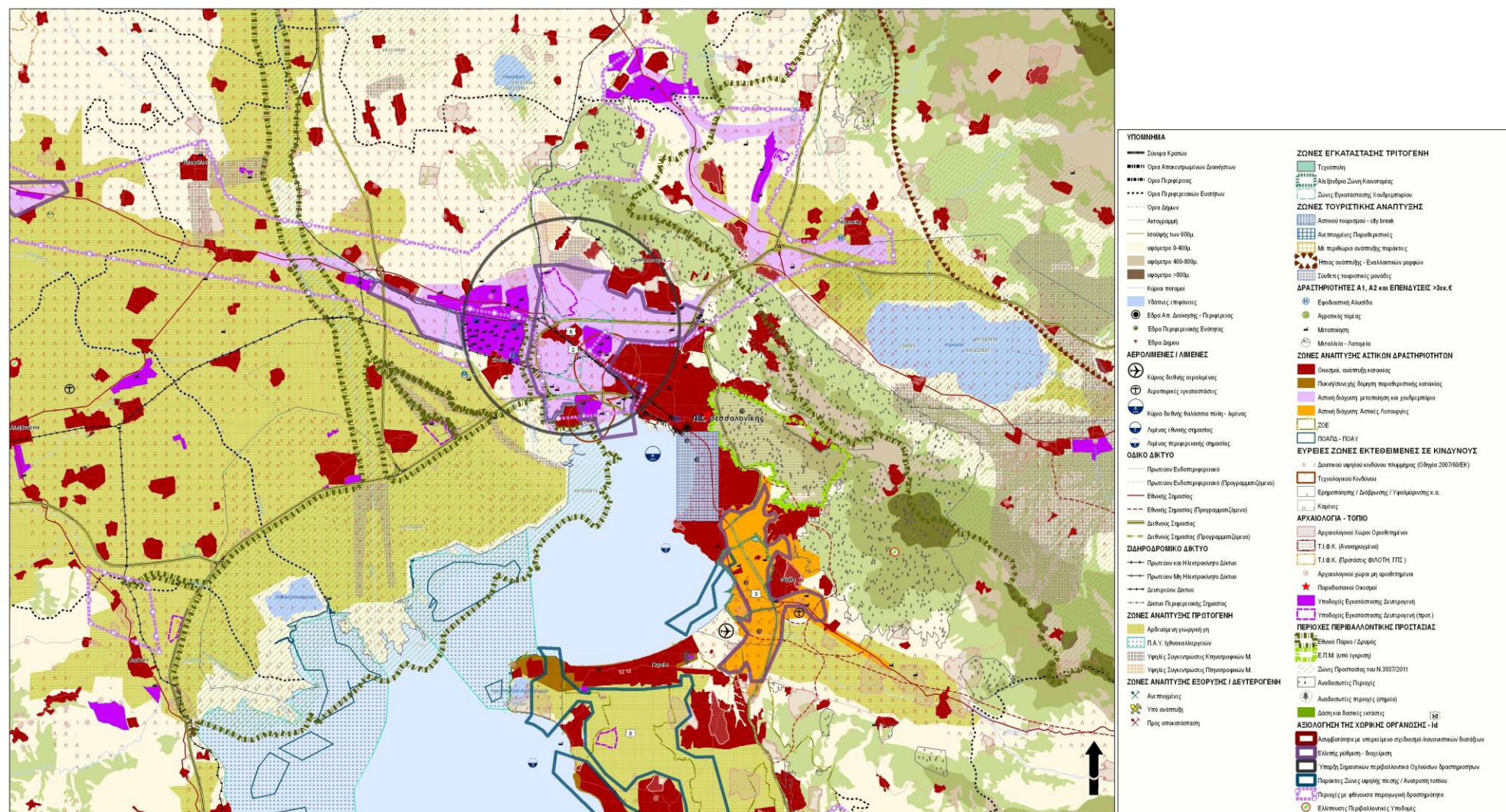
Πηγή: Eurostat



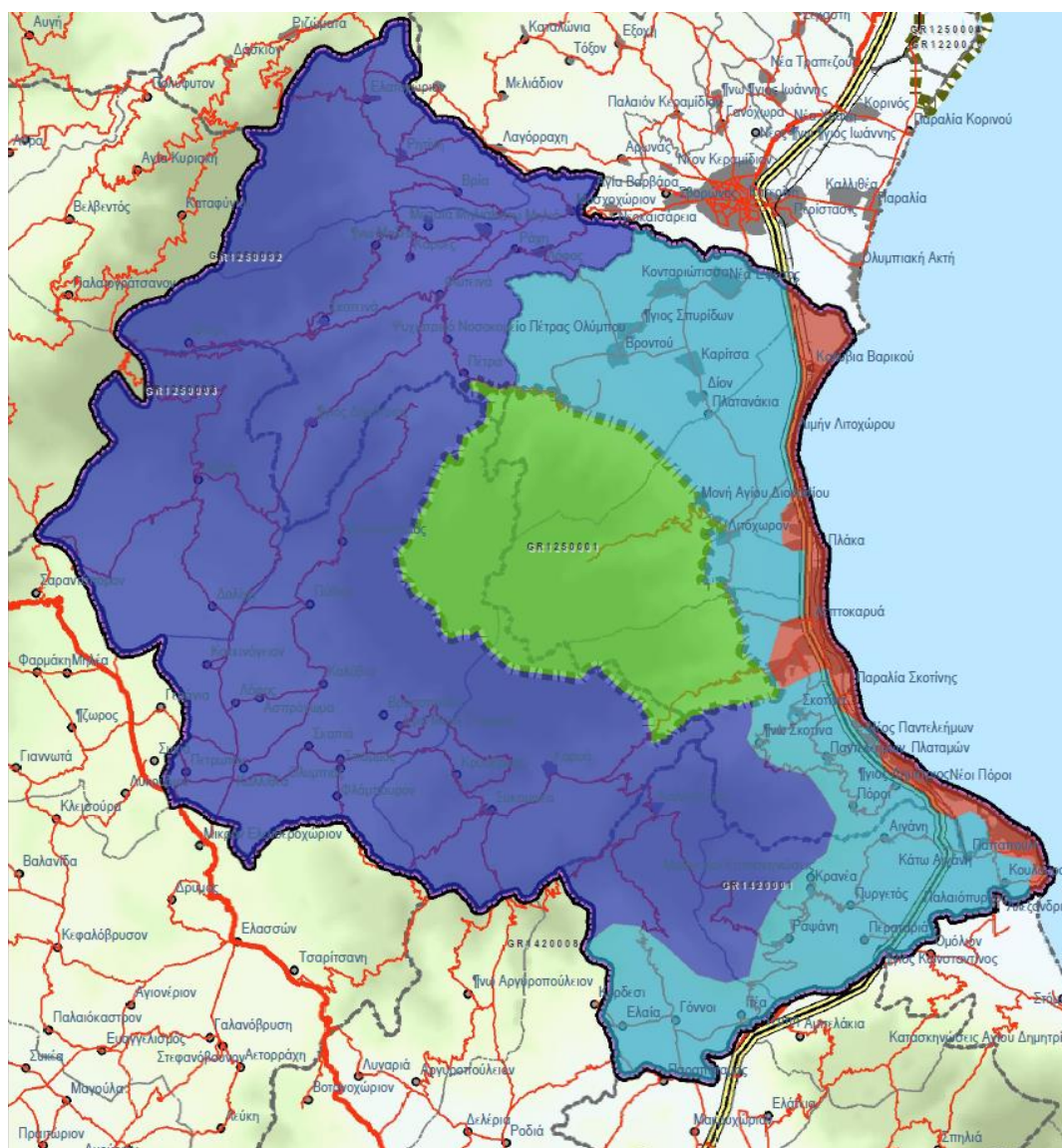
Χάρτης 1 (Πηγή: ΥΠΕΝ: Αξιολόγηση, αναθεώρηση και εξειδίκευση Περιφερειακού Πλαισίου Χωροταξικού Σχεδιασμού και Αειφόρου Ανάπτυξης Κεντρικής Μακεδονίας – St;adio A)



Χάρτης 2 (Πηγή: ΥΠΕΝ: Αξιολόγηση, αναθεώρηση και εξειδίκευση Περιφερειακού Πλαισίου Χωροταξικού Σχεδιασμού και Αειφόρου Ανάπτυξης Κεντρικής Μακεδονίας – St;adio A)



Χάρτης 3 (Πηγή: Πιερική Αναπτυξιακή: Σχεδιασμός και Εργαλεία Εφαρμογής Στρατηγικής για την Βιώσιμη Ανάπτυξη της Ευρύτερης Περιοχής του Ολύμπου)



ΣΧΕΔΙΑΣΜΟΣ ΚΑΙ ΕΡΓΑΛΕΙΑ ΕΦΑΡΜΟΓΗΣ ΣΤΡΑΤΗΓΙΚΗΣ
ΓΙΑ ΤΗΝ ΒΙΩΣΙΜΗ ΑΝΑΠΤΥΞΗ ΤΗΣ ΕΥΡΥΤΕΡΗΣ ΠΕΡΙΟΧΗΣ ΤΟΥ ΟΛΥΜΠΟΥ
ΚΑΙ ΧΑΡΑΞΗΣ ΟΙΚΟΔΙΑΔΡΟΜΗΣ ΣΤΟ ΠΛΑΙΣΙΟ ΤΟΥ ΕΡΓΟΥ EMbleMatic (Interreg MED)

Ζώνες

- Παράκτια
- Δυτική Μεταβατική
- Ανατολική Ημιορεινή - Ορεινή
- Εθνικό Πάρκο



Project co-financed by the European Regional Development Fund

